

**АДМИНИСТРАЦИЯ ЛЕНИНСКОГО ГОРОДСКОГО
ПОСЕЛЕНИЯ
ШАБАЛИНСКОГО РАЙОНА КИРОВСКОЙ ОБЛАСТИ**

ПОСТАНОВЛЕНИЕ

от 22.06.2021

№ 442

пгт Ленинское

**Об организации универсальной ярмарки по предоставлению
товаров, выполнение работ, оказания услуг**

В соответствии с Федеральным законом от 06.10.2003 № 131-ФЗ «Об общих принципах организации местного самоуправления в Российской Федерации», постановлением Правительства Кировской области от 06.06.2011 № 107/238 «Об утверждении порядка организации ярмарок на территории Кировской области и продажи товаров (выполнение работ, оказания услуг) на них», Уставом муниципального образования «Ленинское городское поселение Шабалинского района Кировской области» и на основании заявки ООО «УК «Дом Сервис» от 03.06.2021 года:

1. Принять решение о проведение универсальной ярмарки с широким ассортиментом продаваемых товаров, исключив продажу товаров, изъятых из оборота или ограниченных в обороте, алкогольной продукции, редких и исчезающих видов животного и растительного мира, занесенных в Красную книгу Российской Федерации, скоропортящихся пищевых продуктов при отсутствии холодильного оборудования для их хранения и реализации, мяса животных, птицы и продуктов их убоя непромышленной выработки, продукции домашнего приготовления, других товаров, реализация которых запрещена или ограничена законодательством Российской Федерации, обширным перечнем выполняемых работ, оказываемых услуг организатором ООО «УК «Дом Сервис» , адрес (место нахождения): 612020, Кировская область, Шабалинский район, пгт Ленинское, пл. Победы, д. 2.

2. Установить место проведения универсальной ярмарки: пгт Ленинское, пл. Ленина с рекомендуемым режимом работы еженедельно по пятницам и воскресеньям с 07:00 до 15:00 часов.

3. Вид ярмарки: ярмарка выходного дня.

4. Утвердить график проведения универсальной ярмарки на 2021-2022 гг. Прилагается.

5. Утвердить схему размещения торговых мест на ярмарке. Прилагается.

6. Организатору ярмарки осуществлять ведение реестра участников ярмарки, уборку территории и вывоз мусора.

7. По запросу администрации Ленинского городского поселения предоставлять информацию об итогах проведения ярмарки и сведения о продавцах, осуществляющих деятельность на ярмарке.

8. Рекомендовать отделению полиции «Шабалинское» МО МВД России «Котельничский» принять меры по охране общественного порядка во время проведения ярмарок.

9. Рекомендовать Кировскому областному бюджетному учреждению «Свечинская межрайонная станция по борьбе с болезнями животных» Шабалинская участковая ветлечебница обеспечить контроль в части наличия документов, подтверждающих качество и безопасность реализуемой на ярмарках продукции животного происхождения.

10. Рекомендовать организатору в своей деятельности руководствоваться Постановлением Правительства Кировской области от 06.06.2011 № 107/238 «Об утверждении порядка организации ярмарок на территории Кировской области и продажи товаров (выполнение работ, оказания услуг) на них».

11. Опубликовать настоящее распоряжение на официальном сайте администрации Ленинского городского поселения.

12. Настоящее постановление вступает в силу с момента опубликования.

И.о. главы администрации
Ленинского городского поселения
Н.В.Окулова



СОГЛАСОВАНО

УТВЕРЖДАЮ

Глава администрации
Ленинского городского
поселения

Председатель ликвидационной комиссии

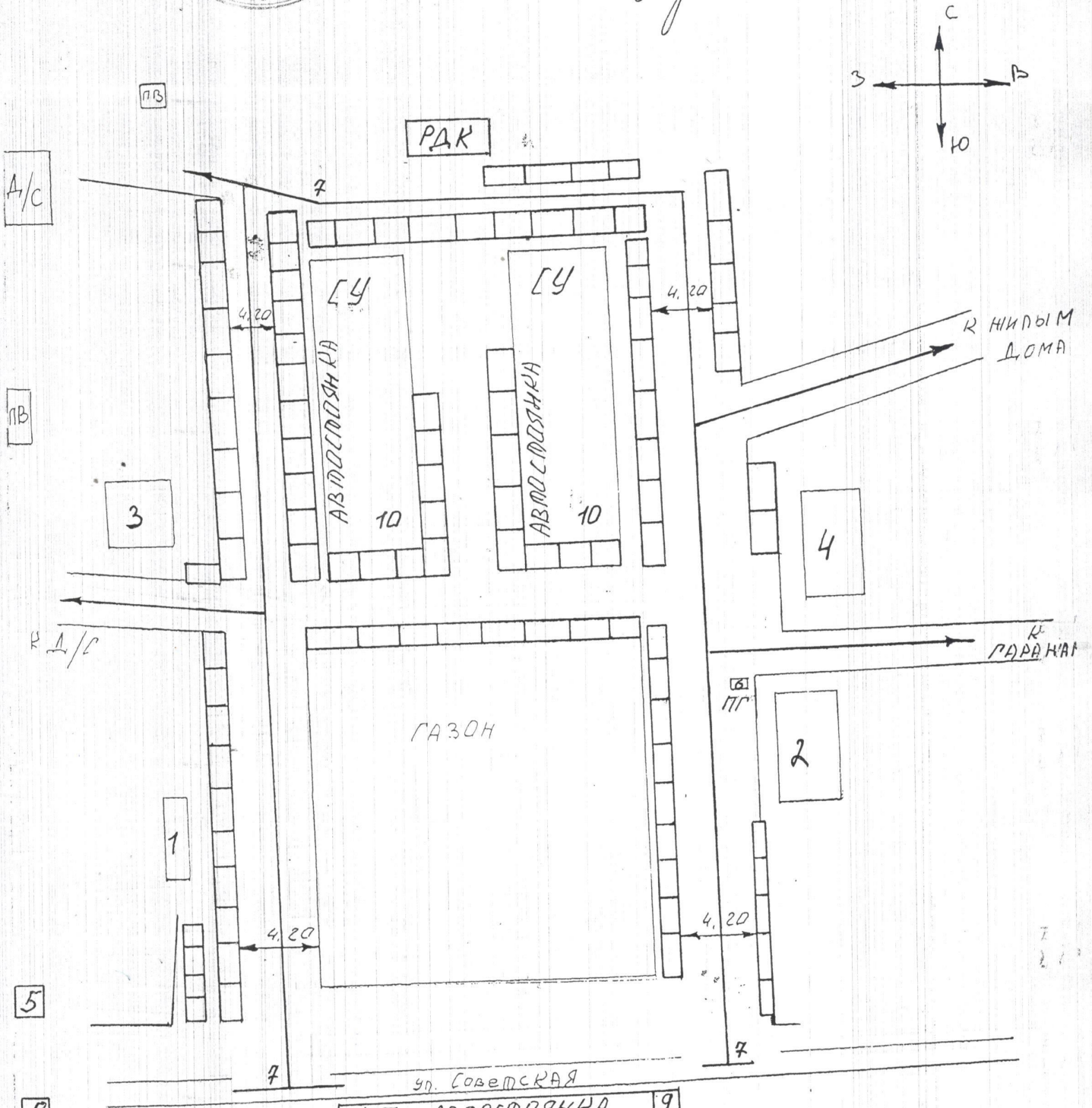


В. М. Абрамов



Лобанов

Схема размещения торговых мест на ярмарке



- 1. Памятник, 2. ДШИ, 3. ДЮСШ, 4. Библиотека, 5. Туалет в здании кафе «Визит», 6. ПГ-пожарный гидрант, 7. подъездные пути, 8. Туалет в здании администрации Шабалинского района, 9. СП-стоянка посетителей ярмарки у ТЦ, 10. СУ-стоянка участников ярмарки.

СОГЛАСОВАНО

Глава администрации
Ленинского городского
поселения


В. М. Абрамов

График проведения универсальной ярмарки на 2025-2027 год
С 07:00 до 15:00

УТВЕРЖДАЮ

Председатель ликвидационной
комиссии «Дом Сервис»



М. Лобанов

- 16,18,23,25,30 Июля
- 1,6,8,13,15,20,22,27,29 Августа
- 3,5,10,12,17,19,24,26, Сентября
- 1,3,8,10,15,17,22,24,29,31 Октября
- 5,7,12,14,19,21,26,28 Ноября
- 3,5,10,12,17,19,24,26,31 Декабря
- 2,7,9,14,16,21,23,28,30 Января
- 4,6,11,13,18,20,25,27, Февраля
- 4,6,11,13,18,20,25,27, Марта
- 1,3,8,10,15,17,22,24,29 Апреля
- 1, 6,8,13,15,20,22,27,29 Мая
- 3,5,10,12,17,19,24,26 Июня
- 1,3,8,10 Июля