

**ЛЕНИНСКАЯ ГОРОДСКАЯ ДУМА  
ШАБАЛИНСКОГО РАЙОНА КИРОВСКОЙ ОБЛАСТИ  
ПЯТОГО СОЗЫВА**

**РЕШЕНИЕ**

от 24.05.2023

№8/42

пгт Ленинское

**Об утверждении отчета об исполнении бюджета  
муниципального образования Ленинское городское  
поселение Шабалинского района Кировской области за 2022 год**

В соответствии со ст. 44 Устава муниципального образования Ленинское городское поселение, ст. 37 Положения о бюджетном процессе муниципального образования Ленинское городское поселение Шабалинского района Кировской области, заслушав и обсудив отчет об исполнении бюджета муниципального образования Ленинское городское поселение Шабалинского района Кировской области за 2022 год и заключение на годовой отчет об исполнении бюджета, Ленинская городская Дума РЕШИЛА:

1. Утвердить отчет об исполнении бюджета муниципального образования Ленинское городское поселение Шабалинского района Кировской области за 2022 год по доходам в сумме 54 364,636 тыс. руб., по расходам в сумме 54 260,434 тыс. руб., с профицитом в объеме 104,202 тыс. рублей с показателями:

по доходам бюджета муниципального образования Ленинское городское поселение Шабалинского района Кировской области за 2022 год по кодам видов доходов, подвидов доходов, классификации операций сектора государственного управления, относящихся к доходам бюджета, согласно приложению 1. Прилагается;

по доходам бюджета муниципального образования Ленинское городское поселение Шабалинского района Кировской области за 2022 год по кодам классификации доходов бюджетов, согласно приложению 2. Прилагается;

по распределению бюджетных ассигнований по разделам и подразделам классификации расходов бюджетов в 2022 году бюджета муниципального образования Ленинское городское поселение Шабалинского района Кировской области, согласно приложению 3. Прилагается;

по распределению бюджетных ассигнований по целевым статьям (муниципальным программам муниципального образования Ленинское городское поселение Шабалинского района Кировской области), группам видов расходов классификации расходов бюджетов в 2022 году, согласно приложению 4. Прилагается.

по ведомственной структуре расходов бюджета муниципального образования Ленинское городское поселение Шабалинского района Кировской области в 2022 году, согласно приложению 5. Прилагается;

по источникам финансирования дефицита бюджета муниципального образования Ленинское городское поселение Шабалинского района Кировской области в 2022 году по кодам классификации источников финансирования дефицита бюджета, в том числе по кодам групп, подгрупп, статей, видов источников финансирования дефицита бюджета классификации операций сектора государственного управления, относящихся к источникам финансирования дефицита бюджета, согласно приложению 6. Прилагается;

по перечню публичных нормативных обязательств, подлежащих исполнению за счет средств бюджета муниципального образования Ленинское городское поселение Шабалинского района Кировской области в 2022 году, согласно приложению 7. Прилагается;

2. Данное решение и отчет об исполнении бюджета муниципального образования Ленинское городское поселение Шабалинского района Кировской области за 2022 год опубликовать в «Информационном бюллетене», на сайте администрации Ленинское городское поселение Шабалинского района Кировской области.

3. Контроль за выполнением решения возложить на постоянную комиссию по бюджету, финансам и налогам.

Председатель Ленинской  
городской Думы  
Л.И.Тригонова

**ДОХОДЫ**

бюджета муниципального образования

Ленинское городское поселение Шабалинского района Кировской области за 2022 год

по кодам видов доходов, подвидов доходов, классификации операций сектора

государственного управления, относящиеся к доходам бюджета

Код бюджетной классификации	Наименование дохода	Прогнозируемый объем доходов на 2022 год тыс.руб.)	Кассовое исполнение за 2022 год (тыс.руб.)	% исполнения
<b>000 1 00 00000 00 0000 000</b>	<b>НАЛОГОВЫЕ И НЕНАЛОГОВЫЕ ДОХОДЫ</b>	<b>12 656,593</b>	<b>13 283,387</b>	<b>105,0</b>
<b>000 1 01 00000 00 0000 000</b>	<b>НАЛОГИ НА ПРИБЫЛЬ, ДОХОДЫ</b>	<b>5 718,814</b>	<b>6 065,813</b>	<b>106,1</b>
<b>000 1 01 02000 01 0000 110</b>	<b>Налог на доходы физических лиц</b>	<b>5 718,814</b>	<b>6 065,813</b>	<b>106,1</b>
182 1 01 02010 01 0000 110	Налог на доходы физических лиц с доходов, источником которых является налоговый агент, за исключением доходов, в отношении которых исчисление и уплата налога осуществляются в соответствии со статьями 227, 2271 и 228 Налогового кодекса Российской Федерации	5 624,414	5 971,340	106,2
182 1 01 02020 01 0000 110	Налог на доходы физических лиц, полученных от осуществления деятельности физическими лицами, зарегистрированными в качестве индивидуальных предпринимателей, нотариусов, занимающихся частной практикой, адвокатов, учредивших адвокатские кабинеты и других лиц, занимающихся частной практикой в соответствии со статьей 227 Налогового кодекса Российской Федерации	51,900	51,906	100,0
182 1 01 02030 01 0000 110	Налог на доходы физических лиц с доходов, полученных физическими лицами в соответствии со статьей 228 Налогового кодекса Российской Федерации	42,500	42,567	100,2
<b>000 1 03 00000 00 0000 000</b>	<b>НАЛОГИ НА ТОВАРЫ (РАБОТЫ, УСЛУГИ), РЕАЛИЗУЕМЫЕ НА ТЕРРИТОРИИ РОССИЙСКОЙ ФЕДЕРАЦИИ</b>	<b>1 489,300</b>	<b>1 718,428</b>	<b>115,4</b>
0001 03 02000 01 0000 110	Акцизы по подакцизным товарам (продукции), производимым на территории Российской Федерации	1 489,300	1 718,428	115,4
000 1 03 02230 01 0000 110	Доходы от уплаты акцизов на дизельное топливо, подлежащие распределению между бюджетами субъектов Российской Федерации и местными бюджетами с учетом установленных дифференцированных нормативов отчислений в местные бюджеты	673,400	861,460	127,9
100 1 03 02231 01 0000 110	Доходы от уплаты акцизов на дизельное топливо, подлежащие распределению между бюджетами субъектов в Российской Федерации и местными бюджетами с учетом установленных дифференцированных нормативов отчислений в местные бюджеты	673,400	861,460	127,9
000 1 03 02240 01 0000 110	Доходы от уплаты акцизов на моторные масла для дизельных и (или) карбюраторных (инжекторных) двигателей, подлежащие распределению между бюджетами субъектов Российской Федерации и местными бюджетами с учетом установленных дифференцированных нормативов отчислений в местные бюджеты	3,700	4,653	125,8
100 1 03 02241 01 0000 110	Доходы от уплаты акцизов на моторные масла для дизельных и (или) карбюраторных (инжекторных) двигателей, подлежащие распределению между бюджетами субъектов в Российской Федерации и местными бюджетами с учетом установленных дифференцированных нормативов отчислений в местные бюджеты	3,700	4,653	125,8
000 1 03 02250 01 0000 110	Доходы от уплаты акцизов на автомобильный бензин, подлежащие распределению между бюджетами субъектов Российской Федерации и местными бюджетами с учетом установленных дифференцированных нормативов отчислений в местные бюджеты	896,600	951,149	106,1
100 1 03 02251 01 0000 110	Доходы от уплаты акцизов на автомобильный бензин, подлежащие распределению между бюджетами субъектов в Российской Федерации и местными бюджетами с учетом установленных дифференцированных нормативов отчислений в местные бюджеты	896,600	951,149	106,1
000 1 03 02260 01 0000 110	Доходы от уплаты акцизов на прямогонный бензин, подлежащие распределению между бюджетами субъектов Российской Федерации и местными бюджетами с учетом установленных дифференцированных нормативов отчислений в местные бюджеты	-84,400	-98,834	117,1
100 1 03 02261 01 0000 110	Доходы от уплаты акцизов на прямогонный бензин, подлежащие распределению между бюджетами субъектов в Российской Федерации и местными бюджетами с учетом установленных дифференцированных нормативов отчислений в местные бюджеты	-84,400	-98,834	117,1
<b>000 1 05 00000 00 0000 000</b>	<b>НАЛОГИ НА СОВОКУПНЫЙ ДОХОД</b>	<b>423,183</b>	<b>423,183</b>	<b>100,0</b>
000 1 05 03000 01 0000 110	Единый сельскохозяйственный налог	423,183	423,183	100,0
000 1 05 03010 01 0000 110	Единый сельскохозяйственный налог	423,183	423,183	100,0
182 1 05 03010 01 0000 110	Единый сельскохозяйственный налог	423,183	423,183	100,0
<b>000 1 06 00000 00 0000 000</b>	<b>НАЛОГИ НА ИМУЩЕСТВО</b>	<b>2 182,400</b>	<b>2 225,946</b>	<b>102,0</b>
<b>000 1 06 01000 00 0000 110</b>	<b>Налог на имущество физических лиц</b>	<b>937,200</b>	<b>964,432</b>	<b>102,9</b>
182 1 06 01030 13 0000 110	Налог на имущество физических лиц, взимаемый по ставкам, применяемым к объектам налогообложения, расположенным в границах городских поселений	937,200	964,432	102,9
<b>000 1 06 06000 00 0000 110</b>	<b>Земельный налог</b>	<b>1 245,200</b>	<b>1 261,514</b>	<b>101,3</b>
<b>000 1 06 06030 03 0000 110</b>	<b>Земельный налог с организаций</b>	<b>785,200</b>	<b>796,809</b>	<b>101,5</b>
182 1 06 0603313 0000 110	Земельный налог с организаций, обладающих земельным участком, расположенным в границах городских поселений	785,200	796,809	101,5
<b>000 1 06 06040 00 0000 110</b>	<b>Земельный налог с физических лиц</b>	<b>460,000</b>	<b>464,705</b>	<b>101,0</b>

182 1 06 06043 13 0000 110	Земельный налог с физических лиц, обладающих земельным участком, расположенным в границах городских поселений	460,000	464,705	101,0
<b>000 1 11 00000 00 0000 000</b>	<b>ДОХОДЫ ОТ ИСПОЛЬЗОВАНИЯ ИМУЩЕСТВА, НАХОДЯЩЕГОСЯ В ГОСУДАРСТВЕННОЙ И МУНИЦИПАЛЬНОЙ СОБСТВЕННОСТИ</b>	<b>1 747,699</b>	<b>1 748,932</b>	<b>100,1</b>
<b>0001 11 05000 00 0000 120</b>	<b>Доходы, получаемые в виде арендной либо иной платы за передачу в возмездное пользование государственного и муниципального имущества (за исключением имущества бюджетных и автономных учреждений, а также имущества государственных и муниципальных унитарных предприятий, в том числе казенных)</b>	<b>1 287,699</b>	<b>1 284,472</b>	<b>99,7</b>
000 1 11 05010 00 0000 120	Доходы, получаемые в виде арендной платы за земельные участки, государственная собственность на которые не разграничена, а также средства от продажи права на заключение договоров аренды указанных земельных участков	912,000	908,730	99,6
984 1 11 05013 13 0000 120	Доходы, получаемые в виде арендной платы за земельные участки, государственная собственность на которые не разграничена и которые расположены в границах городских поселений, а также средства от продажи права на заключение договоров аренды указанных земельных участков	912,000	908,730	99,6
984 1 11 05020 00 0000 120	Доходы, получаемые в виде арендной платы за земли после разграничения государственной собственности на землю, рожжи права на заключение договоров аренды указанных земельных участков (за исключением земельных участков муниципальных бюджетных и автономных учреждений)	5,499	5,498	100,0
984 1 11 05025 13 0000 120	Доходы, получаемые в виде арендной платы, а также средства от продажи права на заключение договоров аренды за земли, находящиеся в собственности городских поселений (за исключением земельных участков муниципальных бюджетных и автономных учреждений)	5,499	5,498	100,0
000 1 11 05070 00 0000 120	Доходы от сдачи в аренду имущества, составляющего государственную (муниципальную) казну (за исключением земельных участков)	370,200	370,244	100,0
984 1 11 05075 13 0000 120	Доходы от сдачи в аренду имущества, составляющего казну городских поселений (за исключением земельных участков)	370,200	370,244	100,0
<b>000 1 11 09000 00 0000 120</b>	<b>Прочие доходы от использования имущества и прав, находящихся в государственной и муниципальной собственности (за исключением имущества бюджетных и автономных учреждений, а также имущества государственных и муниципальных унитарных предприятий в том числе казенных)</b>	<b>460,000</b>	<b>464,460</b>	<b>101,0</b>
000 1 11 09040 00 0000 120	Прочие поступления от использования имущества, находящегося в государственной и муниципальной собственности (за исключением имущества бюджетных и автономных учреждений, а также имущества государственных и муниципальных унитарных предприятий в том числе казенных)	460,000	464,460	101,0
984 1 11 09045 13 0000 120	Прочие поступления от использования имущества, находящегося в собственности городских поселений (за исключением имущества муниципальных бюджетных и автономных учреждений, а также имущества муниципальных унитарных предприятий, в том числе казенных)	460,000	464,460	101,0
<b>000 1 13 00000 00 0000 000</b>	<b>Доходы от оказания платных услуг (работ) и компенсации затрат государства</b>	<b>27,000</b>	<b>30,988</b>	<b>114,8</b>
000 1 13 02000 00 0000 130	Доходы от компенсации затрат государства	27,000	30,988	114,8
000 1 13 02060 00 0000 130	Доходы, поступающие в порядке возмещения расходов, понесенных в связи с эксплуатацией имущества	27,000	30,988	0,0
984 1 13 02065 13 0000 130	Доходы, поступающие в порядке возмещения расходов, понесенных в связи с эксплуатацией имущества городских поселений	27,000	30,988	0,0
<b>000 1 14 00000 00 0000 000</b>	<b>ДОХОДЫ ОТ ПРОДАЖИ МАТЕРИАЛЬНЫХ И НЕМАТЕРИАЛЬНЫХ АКТИВОВ</b>	<b>413,772</b>	<b>413,772</b>	<b>100,0</b>
000 1 14 02000 00 0000 000	Доходы от реализации имущества, находящегося в государственной и муниципальной собственности (за исключением имущества бюджетных и автономных учреждений, а также имущества государственных и муниципальных унитарных предприятий, в том числе казенных)	256,375	256,375	100,0
000 1 14 02050 13 0000 410	Доходы от реализации имущества, находящегося в собственности городских поселений (за исключением имущества муниципальных бюджетных и автономных учреждений, а также имущества муниципальных унитарных предприятий, в том числе казенных), в части реализации основных средств по указанному имуществу	256,375	256,375	100,0
984 1 14 02053 13 0000 410	Доходы от реализации иного имущества, находящегося в собственности городских поселений (за исключением имущества муниципальных бюджетных и автономных учреждений, а также имущества муниципальных унитарных предприятий, в том числе казенных), в части реализации основных средств по указанному имуществу	256,375	256,375	100,0
000 1 14 06000 00 0000 430	Доходы от продажи земельных участков, находящихся в государственной и муниципальной собственности (за исключением земельных участков бюджетных и автономных учреждений)	157,397	69,399	44,1
000 1 14 06010 00 0000 430	Доходы от продажи земельных участков государственная собственность на которые не разграничена	69,399	69,399	100,0
984 1 14 06013 13 0000 430	Доходы от продажи земельных участков, государственная собственность на которые не разграничена и которые расположены в границах городских поселений	69,399	69,399	100,0
984 1 14 06020 13 0000 430	Доходы от продажи земельных участков, государственная собственность на которые не разграничена (за исключением земельных участков бюджетных и автономных учреждений)	87,998	87,998	100,0
984 1 14 06025 13 0000 430	Доходы от продажи земельных участков, находящегося в собственности городских поселений (за исключением земельных участков бюджетных и автономных учреждений)	87,998	87,998	100,0
<b>000 116 00000 00 0000 000</b>	<b>Штрафы, санкции, возмещение ущерба</b>	<b>10,100</b>	<b>10,058</b>	<b>99,6</b>
000 116 02000 02 0000 140	Административные штрафы, установленные законами субъектов Российской Федерации об административных правонарушениях	10,100	10,058	99,6
984 116 02020 02 0000 140	Административные штрафы, установленные законами субъектов Российской Федерации об административных правонарушениях, за нарушение муниципальных правовых актов	10,100	10,058	99,6
<b>000 1 17 00000 00 0000 000</b>	<b>ПРОЧИЕ НЕЦЕЛЮГОВЫЕ ДОХОДЫ</b>	<b>644,325</b>	<b>646,267</b>	<b>100,3</b>
000 1 17 01000 00 0000 180	Невыясненные поступления	-	0,542	-
984 1 17 01050 13 0000 180	Невыясненные поступления, зачисляемые в бюджеты городских поселений	-	0,542	-
000 1 17 15000 00 0000 150	Инициативные платежи	644,325	645,725	100,2
000 1 17 15030 13 0000 150	Инициативные платежи, зачисляемые в бюджеты городских поселений	644,325	645,725	100,2
984 1 17 15030 13 0001 150	Инициативные платежи, зачисляемые в бюджеты городских поселений	644,325	645,725	100,2

000 2 00 00000 00 0000 000	БЕЗВОЗМЕЗДНЫЕ ПОСТУПЛЕНИЯ	41 314,750	41 081,249	99,4
000 2 02 00000 00 0000 000	БЕЗВОЗМЕЗДНЫЕ ПОСТУПЛЕНИЯ ОТ ДРУГИХ БЮДЖЕТОВ БЮДЖЕТНОЙ СИСТЕМЫ РОССИЙСКОЙ ФЕДЕРАЦИИ	41 314,750	41 081,249	99,4
000 2 00 16000 00 0000 150	Дотации бюджетам бюджетной системы Российской Федерации	1 625,300	1 625,300	100,0
000 2 02 16001 00 0000 150	Дотация на выравнивание бюджетной обеспеченности	1 625,300	1 625,300	100,0
984 2 02 16001 13 0000 150	Дотации бюджетам городских поселений на выравнивание бюджетной обеспеченности из бюджетов муниципальных районов	1 625,300	1 625,300	100,0
000 2 02 20000 00 0000 150	Субсидии бюджетам бюджетной системы Российской Федерации (межбюджетные субсидии)	33 892,550	33 892,550	100,0
000 2 02 20216 00 0000 150	Субсидии бюджетам на осуществление дорожной деятельности в отношении автомобильных дорог общего пользования, а также капитального ремонта и ремонта дворовых территорий многоквартирных домов, проездов к дворовым территориям многоквартирных домов населенных пунктов	18 240,000	18 240,000	100,0
984 2 02 20216 13 0000 150	Субсидии бюджетам городских поселений на осуществление дорожной деятельности в отношении автомобильных дорог общего пользования, а также капитального ремонта и ремонта дворовых территорий многоквартирных домов, проездов к дворовым территориям многоквартирных домов населенных пунктов	18 240,000	18 240,000	100,0
000 2 02 25555 00 0000 150	Субсидии бюджетам на поддержку государственных программ субъектов Российской Федерации и муниципальных программ формирования современной городской среды	12 233,000	12 233,000	100,0
984 2 02 25555 13 0000 150	Субсидии бюджетам городских поселений на поддержку государственных программ субъектов Российской Федерации и муниципальных программ формирования современной городской среды	12 233,000	12 233,000	100,0
000 2 02 29999 00 0000 150	Прочие субсидии	3 419,550	3 419,550	100,0
984 2 02 29999 13 0000 150	Прочие субсидии бюджетам городских поселений	3 419,550	3 419,550	100,0
000 2 02 30000 00 0000 150	Субвенции бюджетам бюджетной системы Российской Федерации	0,400	0,000	0,0
000 2 02 30024 00 0000 150	Субвенции местным бюджетам на выполнение передаваемых полномочий субъектов Российской Федерации	0,400	0,000	0,0
984 2 02 30024 13 0000 150	Субвенции бюджетам городских поселений на выполнение передаваемых полномочий субъектов Российской Федерации	0,400	0,000	0,0
000 2 02 40000 00 0000 150	Иные межбюджетные трансферты	5 796,500	5 563,399	96,0
984 2 02 49999 00 0000 150	Прочие межбюджетные трансферты, передаваемые бюджетам	5 796,500	5 563,399	96,0
984 2 02 49999 13 0000 150	Прочие межбюджетные трансферты, передаваемые бюджетам городских поселений	5 796,500	5 563,399	96,0
	<b>ВСЕГО ДОХОДОВ</b>	<b>53 971,343</b>	<b>54 364,636</b>	<b>100,7</b>

**Доходы бюджета муниципального образования Ленинское городское поселение  
Шабалинского района Кировской области за 2022 год по кодам классификации доходов бюджетов**

Наименование показателя	Код бюджетной классификации		Кассовое исполнение (тыс. руб.)
	администра- тора поступле- ний	доходов бюджета	
1	2	3	4
<b>ДОХОДЫ ВСЕГО</b>			<b>54 364,636</b>
<b>Федеральное казначейство</b>	<b>100</b>	<b>х</b>	<b>1 718,428</b>
<b>НАЛОГОВЫЕ И НЕНАЛОГОВЫЕ ДОХОДЫ</b>	<b>100</b>	<b>10000000000000000</b>	<b>1 718,428</b>
<b>НАЛОГИ НА ТОВАРЫ (РАБОТЫ, УСЛУГИ), РЕАЛИЗУЕМЫЕ НА ТЕРРИТОРИИ РОССИЙСКОЙ ФЕДЕРАЦИИ</b>	<b>100</b>	<b>1 03 00000 00 0000 000</b>	<b>1 718,428</b>
Акцизы по подакцизным товарам (продукции), производимым на территории Российской Федерации	100	1 03 02000 01 0000 110	1 718,428
Доходы от уплаты акцизов на дизельное топливо, подлежащие распределению между бюджетами субъектов в Российской Федерации и местными бюджетами с учетом установленных дифференцированных нормативов отчислений в местные бюджеты (по нормативам, установленным Федеральным законом о федеральном бюджете в целях формирования дорожных фондов субъектов Российской Федерации)	100	1 03 02231 01 0000 110	861,460
Доходы от уплаты акцизов на моторные масла для дизельных и (или) карбюраторных (инжекторных) двигателей, подлежащие распределению между бюджетами субъектов в Российской Федерации и местными бюджетами с учетом установленных дифференцированных нормативов отчислений в местные бюджеты (по нормативам, установленным Федеральным законом о федеральном бюджете в целях формирования дорожных фондов субъектов Российской Федерации)	100	1 03 02241 01 0000 110	4,653
Доходы от уплаты акцизов на автомобильный бензин, подлежащие распределению между бюджетами субъектов в Российской Федерации и местными бюджетами с учетом установленных дифференцированных нормативов отчислений в местные бюджеты (по нормативам, установленным Федеральным законом о федеральном бюджете в целях формирования дорожных фондов субъектов Российской Федерации)	100	1 03 02251 01 0000 110	951,149
Доходы от уплаты акцизов на прямогонный бензин, подлежащие распределению между бюджетами субъектов в Российской Федерации и местными бюджетами с учетом установленных дифференцированных нормативов отчислений в местные бюджеты (по нормативам, установленным Федеральным законом о федеральном бюджете в целях формирования дорожных фондов субъектов Российской Федерации)	100	1 03 02261 01 0000 110	-98,834
<b>Федеральная налоговая служба</b>	<b>182</b>	<b>х</b>	<b>8 714,942</b>
<b>НАЛОГОВЫЕ И НЕНАЛОГОВЫЕ ДОХОДЫ</b>	<b>182</b>	<b>10000000000000000</b>	<b>8 714,942</b>
<b>НАЛОГИ НА ПРИБЫЛЬ, ДОХОДЫ</b>	<b>182</b>	<b>10100000000000000</b>	<b>8 714,942</b>
<b>Налог на доходы физических лиц</b>	<b>182</b>	<b>1 01 02000 01 0000 110</b>	<b>6 065,813</b>
Налог на доходы физических лиц с доходов, источником которых является налоговый агент, за исключением доходов, в отношении которых исчисление и уплата налога осуществляются в соответствии со статьями 227, 2271 и 228 Налогового кодекса Российской Федерации	182	1 01 02010 01 0000 110	5 971,340
Налог на доходы физических лиц, полученных от осуществления деятельности физическими лицами, зарегистрированными в качестве индивидуальных предпринимателей, нотариусов, занимающихся частной практикой, адвокатов, учредивших адвокатские кабинеты и других лиц, занимающихся частной практикой в соответствии со статьей 227 Налогового кодекса Российской Федерации	182	1 01 02020 01 0000 110	51,906
Налог на доходы физических лиц с доходов, полученных физическими лицами в соответствии со статьей 228 Налогового кодекса Российской Федерации	182	1 01 02030 01 0000 110	42,567
<b>НАЛОГИ НА СОВОКУПНЫЙ ДОХОД</b>	<b>182</b>	<b>1 05 00000 00 0000 000</b>	<b>423,183</b>

Единый сельскохозяйственный налог	182	1 05 03000 01 0000 110	423,183
Единый сельскохозяйственный налог	182	1 05 03010 01 0000 110	423,183
<b>НАЛОГИ НА ИМУЩЕСТВО</b>	<b>182</b>	<b>1 06 00000 00 0000 000</b>	<b>2 225,946</b>
<b>Налог на имущество физических лиц</b>	<b>182</b>	<b>1 06 01000 00 0000 110</b>	<b>964,432</b>
Налог на имущество физических лиц, взимаемый по ставкам, применяемым к объектам налогообложения, расположенным в границах городских поселений	182	1 06 01030 13 0000 110	964,432
<b>Земельный налог</b>	<b>182</b>	<b>1 06 06000 00 0000 110</b>	<b>1 261,514</b>
<b>Земельный налог с организаций</b>	<b>182</b>	<b>1 06 06030 03 0000 110</b>	<b>796,809</b>
Земельный налог с организаций, обладающих земельным участком, расположенным в границах городских поселений	182	1 06 06033 13 0000 110	796,809
<b>Земельный налог с физических лиц</b>	<b>182</b>	<b>1 06 06040 00 0000 110</b>	<b>464,705</b>
Земельный налог с физических лиц, обладающих земельным участком, расположенным в границах городских поселений	182	1 06 06043 13 0000 110	464,705
<b>Администрация Ленинского городского поселения Шабалинского района Кировской области</b>	<b>984</b>	<b>x</b>	<b>43 931,266</b>
<b>НАЛОГОВЫЕ И НЕНАЛОГОВЫЕ ДОХОДЫ</b>	<b>984</b>	<b>1000000000000000000</b>	<b>2 850,017</b>
<b>ДОХОДЫ ОТ ИСПОЛЬЗОВАНИЯ ИМУЩЕСТВА, НАХОДЯЩЕГОСЯ В ГОСУДАРСТВЕННОЙ И МУНИЦИПАЛЬНОЙ СОБСТВЕННОСТИ</b>	<b>984</b>	<b>1 11 00000 00 0000 000</b>	<b>1 748,932</b>
Доходы, получаемые в виде арендной либо иной платы за передачу в возмездное пользование государственного и муниципального имущества (за исключением имущества бюджетных и автономных учреждений, а также имущества государственных и муниципальных унитарных предприятий, в том числе казенных)	984	1 11 05000 00 0000 120	1 284,472
Доходы, получаемые в виде арендной платы за земельные участки, государственная собственность на которые не разграничена, а также средства от продажи права на заключение договоров аренды указанных земельных участков	984	1 11 05010 00 0000 120	908,730
Доходы, получаемые в виде арендной платы за земельные участки, государственная собственность на которые не разграничена и которые расположены в границах городских поселений, а также средства от продажи права на заключение договоров аренды указанных земельных участков	984	1 11 05013 13 0000 120	908,730
Доходы, получаемые в виде арендной платы за земли после разграничения государственной собственности на землю, а также средства от продажи права на заключение договоров аренды указанных земельных участков (за исключением земельных участков бюджетных и автономных учреждений)	984	1 11 05020 00 0000 120	5,498
Доходы, получаемые в виде арендной платы, а также средства от продажи права на заключение договоров аренды за земли, находящиеся в собственности городских поселений (за исключением земельных участков муниципальных бюджетных и автономных учреждений)	984	1 11 05025 13 0000 120	5,498
Доходы от сдачи в аренду имущества, составляющего государственную (муниципальную) казну (за исключением земельных участков)	<b>984</b>	<b>000 1 11 05070 00 0000 120</b>	<b>370,244</b>
Доходы от сдачи в аренду имущества, составляющего государственную (муниципальную) казну (за исключением земельных участков)	984	984 1 11 05075 13 0000 120	370,244
<b>Прочие доходы от использования имущества и прав, находящихся в государственной и муниципальной собственности (за исключением имущества бюджетных и автономных учреждений, а также имущества государственных и муниципальных унитарных предприятий в том числе казенных)</b>	<b>984</b>	<b>1 11 09000 00 0000 120</b>	<b>464,460</b>
Прочие поступления от использования имущества, находящегося в государственной и муниципальной собственности (за исключением имущества бюджетных и автономных учреждений, а также имущества государственных и муниципальных унитарных предприятий, в том числе казенных)	984	1 11 09040 00 0000 120	464,460
Прочие поступления от использования имущества, находящегося в собственности городских поселений (за исключением имущества муниципальных бюджетных и автономных учреждений, а также имущества муниципальных унитарных предприятий, в том числе казенных)	984	1 11 09045 13 0000 120	464,460
<b>Доходы от оказания платных услуг и компенсации затрат государства</b>	<b>984</b>	<b>1 13 00000 00 0000 000</b>	<b>30,988</b>
Доходы от компенсации затрат государства	984	1 13 02000 00 0000 130	30,988

Доходы, поступающие в порядке возмещения расходов, понесенных в связи с эксплуатацией имущества	984	1 13 02060 00 0000 130	30,988
Доходы, поступающие в порядке возмещения расходов, понесенных в связи с эксплуатацией имущества городских поселений	984	1 13 02065 13 0000 130	30,988
<b>ДОХОДЫ ОТ ПРОДАЖИ МАТЕРИАЛЬНЫХ И НЕМАТЕРИАЛЬНЫХ АКТИВОВ</b>	<b>984</b>	<b>1 14 00000 00 0000 000</b>	<b>413,772</b>
Доходы от реализации имущества, находящегося в государственной и муниципальной собственности (за исключением имущества бюджетных и автономных учреждений, а также имущества государственных и муниципальных унитарных предприятий, в том числе казенных)	984	1 14 02000 00 0000 000	256,375
Доходы от реализации имущества, находящегося в собственности городских поселений (за исключением движимого имущества муниципальных бюджетных и автономных учреждений, а также имущества муниципальных унитарных предприятий, в том числе казенных), в части реализации основных средств по указанному имуществу	984	1 14 02050 13 0000 410	256,375
Доходы от реализации иного имущества, находящегося в собственности городских поселений (за исключением имущества муниципальных бюджетных и автономных учреждений, а также имущества муниципальных унитарных предприятий, в том числе казенных), в части реализации основных средств по указанному имуществу	984	1 14 02053 13 0000 410	256,375
Доходы от реализации иного имущества, находящегося в собственности городских поселений (за исключением имущества муниципальных бюджетных и автономных учреждений, а также имущества муниципальных унитарных предприятий, в том числе казенных), в части реализации материальных запасов по указанному имуществу	984	114 02050 13 0000 440	0,000
Доходы от реализации имущества, находящегося в оперативном управлении учреждений, находящихся в ведении органов управления городских поселений (за исключением имущества муниципальных бюджетных и автономных учреждений), в части реализации материальных запасов по указанному имуществу	984	114 02052 13 0000 440	0,000
Доходы от продажи земельных участков, находящихся в государственной и муниципальной собственности	984	1 14 06000 00 0000 430	157,397
Доходы от продажи земельных участков государственная собственность на которые не разграничена	984	1 14 06010 00 0000 430	69,399
Доходы от продажи земельных участков, государственная собственность на которые не разграничена и которые расположены в границах городских поселений	984	1 14 06013 13 0000 430	69,399
Доходы от продажи земельных участков, государственная собственность на которые разграничена (за исключением земельных участков бюджетных и автономных учреждений)	984	1 14 06020 00 0000 430	87,998
Доходы от продажи земельных участков, находящихся в государственной и муниципальной собственности (за исключением земельных участков бюджетных и автономных учреждений)	984	1 14 06025 13 0000 430	87,998
<b>Штрафы, санкции, возмещение ущерба</b>	<b>984</b>	<b>116 00000 00 0000 000</b>	<b>10,058</b>
<b>Административные штрафы, установленные законами субъектов Российской Федерации об административных правонарушениях</b>	<b>984</b>	<b>116 02000 02 0000 140</b>	<b>10,058</b>
Административные штрафы, установленные законами субъектов Российской Федерации об административных правонарушениях, за нарушение муниципальных правовых актов	984	116 02020 02 0000 140	10,058
	984	117 00000 00 0000 000	646,267
<b>ПРОЧИЕ НЕНАЛОГОВЫЕ ДОХОДЫ</b>			
Невыясненные поступления	984	117 01000 00 0000 180	0,542
Невыясненные поступления, зачисляемые в бюджеты городских поселений	984	117 01050 13 0000 180	0,542
Инициативные платежи	984	117 15000 00 0000 150	645,725
Инициативные платежи, зачисляемые в бюджеты городских поселений	984	117 15030 13 0000 150	645,725
Инициативные платежи, зачисляемые в бюджеты городских поселений	984	117 15030 13 0001 150	645,725
<b>БЕЗВОЗМЕЗДНЫЕ ПОСТУПЛЕНИЯ</b>	<b>984</b>	<b>2 00 00000 00 0000 000</b>	<b>41 081,249</b>
<b>БЕЗВОЗМЕЗДНЫЕ ПОСТУПЛЕНИЯ ОТ ДРУГИХ БЮДЖЕТОВ БЮДЖЕТНОЙ СИСТЕМЫ РОССИЙСКОЙ</b>	<b>984</b>	<b>2 02 00000 00 0000 000</b>	<b>41 081,249</b>
Дотации бюджетам бюджетной системы Российской Федерации	<b>984</b>	<b>2 00 16000 00 0000 150</b>	<b>1 625,300</b>



Дотация на выравнивание бюджетной обеспеченности	984	2 02 16001 00 0000 150	1 625,300
Дотации бюджетам городских поселений на выравнивание бюджетной обеспеченности из бюджетов муниципальных районов	984	2 02 16001 13 0000 150	1 625,300
<b>Субсидии бюджетам бюджетной системы Российской Федерации (межбюджетные субсидии)</b>	<b>984</b>	<b>2 02 20000 00 0000 150</b>	<b>33 892,550</b>
<b>Субсидии бюджетам на осуществление дорожной деятельности в отношении автомобильных дорог общего пользования, а также капитального ремонта и ремонта дворовых территорий многоквартирных домов, проездов к дворовым территориям многоквартирных домов населенных пунктов</b>	<b>984</b>	<b>2 02 20216 00 0000 150</b>	<b>18 240,000</b>
Субсидия бюджетам городских поселений на осуществление дорожной деятельности в отношении автомобильных дорог общего пользования, а также капитального ремонта и ремонта дворовых территорий многоквартирных домов, проездов к дворовым территориям многоквартирных домов населенных пунктов	984	2 02 20216 13 0000 150	18 240,000
<b>Субсидии бюджетам на реализацию программ формирования современной городской среды</b>	<b>984</b>	<b>2 02 25555 00 0000 150</b>	<b>12 233,000</b>
Субсидии бюджетам городских поселений на реализацию программ формирования современной городской среды	984	2 02 25555 13 0000 150	12 233,000
<b>Прочие субсидии</b>	<b>984</b>	<b>2 02 29999 00 0000 150</b>	<b>3 419,550</b>
Прочие субсидии бюджетам городских поселений	984	2 02 29999 13 0000 150	3 419,550
<b>Субвенции бюджетам бюджетной системы Российской Федерации</b>	<b>984</b>	<b>2 02 30000 00 0000 150</b>	<b>-</b>
Субвенции местным бюджетам на выполнение передаваемых полномочий субъектов Российской Федерации	984	2 02 30024 00 0000 150	-
Субвенции бюджетам городских поселений на выполнение передаваемых полномочий субъектов Российской Федерации	984	2 02 30024 13 0000 150	-
<b>Иные межбюджетные трансферты</b>	<b>984</b>	<b>2 02 40000 00 0000 150</b>	<b>5 563,399</b>
Прочие межбюджетные трансферты, передаваемые бюджетам	984	2 02 49999 00 0000 150	5 563,399
Прочие межбюджетные трансферты, передаваемые бюджетам городских поселений	<b>984</b>	2 02 49999 13 0000 150	5 563,399





**РАСПРЕДЕЛЕНИЕ БЮДЖЕТНЫХ АССИГНОВАНИЙ**  
по разделам, подразделам расходов классификации расходов бюджетов в 2022 году  
бюджета муниципального образования Ленинское городское поселение Шабалинского района Кировской области

Наименование расходов	Раздел	Подраздел	Утверждено сводной бюджетной росписью (тыс. руб.)	Факт (тыс.руб.)	% исполнения
Администрация Ленинского городского поселения Шабалинского района Кировской области	00	00	55 022,385	54 260,434	98,6
Общегосударственные вопросы	01	00	7 647,015	7 639,865	99,9
Функционирование высшего должностного лица субъекта Российской Федерации и муниципального образования	01	02	956,187	956,186	100,0
Функционирование законодательных (представительных) органов государственной власти и представительных органов муниципальных образований	01	03	351,537	351,536	100,0
Функционирование Правительства Российской Федерации, высших исполнительных органов государственной власти субъектов Российской Федерации, местных администраций	01	04	4 715,972	4 714,077	100,0
Обеспечение проведения выборов и референдумов	01	07	413,056	413,056	100,0
Другие общегосударственные вопросы	01	13	1 210,263	1 205,010	99,6
Национальная безопасность и правоохранительная деятельность	03	00	151,250	151,250	100,0
Обеспечение пожарной безопасности	03	10	151,250	151,250	100,0
Национальная экономика	04	00	27 507,753	26 994,823	98,1
Дорожное хозяйство (дорожные фонды)	04	09	27 507,753	26 994,823	98,1
Жилищно-коммунальное хозяйство	05	00	19 613,042	19 371,172	98,8
Жилищное хозяйство	05	01	348,320	347,591	99,8
Коммунальное хозяйство	05	02	289,302	289,301	100,0
Благоустройство	05	03	18 975,420	18 734,280	98,7
Образование	07	00	45,992	45,992	100,0
Молодежная политика и оздоровление детей	07	07	45,992	45,992	100,0
Социальная политика	10	00	57,333	57,332	100,0
Пенсионное обеспечение	10	01	57,333	57,332	100,0



### РАСПРЕДЕЛЕНИЕ

бюджетных ассигнований по целевым статьям (муниципальным программам муниципального образования  
Ленинское городское поселение Шабалинского района Кировской области), группам видов расходов  
классификации расходов бюджета в 2022 году

(тыс.руб.)

Наименование расхода	Целевая статья	Вид расходов	План (тыс.руб.)	Факт (тыс.руб.)	Процент исполнения (%)
<b>Всего расходов:</b>	<b>0000000000</b>	<b>000</b>	<b>55 022,385</b>	<b>54 260,434</b>	<b>98,6</b>
<b>Муниципальная программа "Социальная поддержка и социальное обслуживание граждан Ленинского городского поселения Шабалинского района Кировской области"</b>	<b>0100000000</b>	<b>000</b>	<b>1,992</b>	<b>1,992</b>	<b>100,0</b>
Мероприятия в установленной сфере деятельности.	0100004000	000	1,992	1,992	100,0
Оказание поддержки социально-ориентированным некоммерческим организациям в пределах полномочий, установленных статьями 31.1 и 31.3 ФЗ от 12.01.1996г. №7-ФЗ "О некоммерческих организациях".	0100004020	000	1,992	1,992	100,0
<i>Закупка товаров, работ и услуг для государственных (муниципальных) нужд</i>	0100004020	200	1,992	1,992	100,0
<b>Муниципальная программа "Содействие занятости населения Ленинского городского поселения Шабалинского района Кировской области"</b>	<b>0200000000</b>	<b>000</b>	<b>56,412</b>	<b>56,412</b>	<b>100,0</b>
Мероприятия в установленной сфере деятельности.	0200004000	000	56,412	56,412	100,0
Организация проведения общественных работ, для граждан, испытывающих трудности в поисках работы в муниципальном образовании Ленинское городское поселение.	0200004030	000	10,420	10,420	100,0
<i>Закупка товаров, работ и услуг для государственных (муниципальных) нужд</i>	0200004030	200	10,420	10,420	100,0
Организация летней занятости детей и подростков в муниципальном образовании Ленинское городское поселение.	0200004040	000	45,992	45,992	100,0
<i>Закупка товаров, работ и услуг для государственных (муниципальных) нужд</i>	0200004040	200	45,992	45,992	100,0
<b>Муниципальная программа "Обеспечение безопасности и жизнедеятельности населения Ленинского городского поселения Шабалинского района Кировской области"</b>	<b>0300000000</b>	<b>000</b>	<b>491,992</b>	<b>491,992</b>	<b>100,0</b>
Мероприятия в установленной сфере деятельности.	0300004000	000	491,992	491,992	100,0
Обеспечение первичных мер пожарной безопасности в границах населенных пунктов Ленинского городского поселения.	0300004050	000	151,250	151,250	100,0
<i>Закупка товаров, работ и услуг для государственных (муниципальных) нужд</i>	0300004050	200	151,250	151,250	100,0

Повышение безопасности дорожного движения на территории муниципального образования Ленинское городское поселение.	0300004060	000	340,742	340,742	100,0
<i>Закупка товаров, работ и услуг для государственных (муниципальных) нужд</i>	0300004060	200	340,742	340,742	100,0
<b>Муниципальная программа "Развитие коммунальной и жилищной инфраструктуры Ленинского городского поселения Шабалинского района Кировской области"</b>	<b>0400000000</b>	<b>000</b>	<b>627,202</b>	<b>626,472</b>	<b>99,9</b>
Мероприятия в установленной сфере деятельности.	0400004000	000	627,202	626,472	99,9
Капитальный ремонт муниципального жилищного фонда.	0400004070	000	348,320	347,591	99,8
<i>Закупка товаров, работ и услуг для государственных (муниципальных) нужд</i>	0400004070	200	310,820	310,091	99,8
<i>Иные бюджетные ассигнования</i>	0400004070	800	37,500	37,500	0,0
Поддержка коммунального хозяйства.	0400004080	000	278,882	278,881	100,0
<i>Закупка товаров, работ и услуг для государственных (муниципальных) нужд</i>	0400004080	200	272,257	272,256	100,0
<i>Иные бюджетные ассигнования</i>	0400004080	800	6,625	6,625	100,0
<b>Муниципальная программа "Энергосбережение и повышение энергетической эффективности на территории Ленинского городского поселения "</b>	<b>0500000000</b>	<b>000</b>	<b>112,000</b>	<b>112,000</b>	<b>100,0</b>
Мероприятия в установленной сфере деятельности.	0500004000	000	112,000	112,000	100,0
Мероприятия по энергосбережению.	0500004110	000	112,000	112,000	100,0
<i>Закупка товаров, работ и услуг для государственных (муниципальных) нужд</i>	0500004110	200	112,000	112,000	100,0
<b>Муниципальная программа "Развитие транспортной системы Ленинского городского поселения Шабалинского района Кировской области"</b>	<b>0600000000</b>	<b>000</b>	<b>21 513,980</b>	<b>21 001,050</b>	<b>97,6</b>
Мероприятия в установленной сфере деятельности.	0600004000	000	2 801,842	2 288,913	81,7
Содержание улично-дорожной сети.	0600004140	000	2 316,130	1 935,511	83,6
<i>Закупка товаров, работ и услуг для государственных (муниципальных) нужд</i>	0600004140	200	2 316,130	1 935,511	83,6
Капитальный ремонт автомобильных дорог.	0600004150	000	485,712	353,402	72,8
<i>Закупка товаров, работ и услуг для государственных (муниципальных) нужд</i>	0600004150	200	485,712	353,402	72,8
Ремонт автомобильных дорог местного значения в твердом покрытии в границах населенных пунктов (местный бюджет)	0600004300	000	287,892	287,891	100,0
<i>Закупка товаров, работ и услуг для государственных (муниципальных) нужд</i>	0600004300	200	287,892	287,891	100,0
Ремонт автомобильных дорог местного значения в твердом покрытии в границах населенных пунктов	0600015550	000	18 240,000	18 240,000	100,0
<i>Закупка товаров, работ и услуг для обеспечения государственных (муниципальных) нужд</i>	0600015550	200	18 240,000	18 240,000	100,0
Ремонт автомобильных дорог местного значения в твердом покрытии в границах населенных пунктов	06000S5550	000	184,246	184,246	100,0
<i>Закупка товаров, работ и услуг для обеспечения государственных (муниципальных) нужд</i>	06000S5550	200	184,246	184,246	100,0
<b>Муниципальная программа "Управление муниципальным имуществом муниципального образования Ленинское городское поселение Шабалинского района Кировской области"</b>	<b>0700000000</b>	<b>000</b>	<b>461,570</b>	<b>456,719</b>	<b>98,9</b>
Мероприятия в установленной сфере деятельности.	0700004000	000	461,570	456,719	98,9
Управление муниципальной собственностью.	0700004160	000	461,570	456,719	98,9
<i>Закупка товаров, работ и услуг для государственных (муниципальных) нужд</i>	0700004160	200	447,570	447,570	100,0
<i>Иные бюджетные ассигнования</i>	0700004160	800	14,000	9,149	65,4

<b>Муниципальная программа "Развитие муниципального управления муниципального образования Ленинское городское поселение Шабалинского района Кировской области"</b>	<b>0800000000</b>	<b>000</b>	<b>7 240,786</b>	<b>7 238,486</b>	<b>100,0</b>
Руководство и управление в сфере установленных функций органов местного самоуправления.	0800001000	000	6 023,696	6 021,799	100,0
Глава муниципального образования.	0800001010	000	956,187	956,186	100,0
<i>Расходы на выплаты персоналу в целях обеспечения выполнения функций государственными (муниципальными) органами, казенными учреждениями, органами управления государственными внебюджетными фондами</i>	0800001010	100	956,187	956,186	100,0
Представительные органы муниципального образования.	0800001020	000	351,537	351,536	100,0
<i>Расходы на выплаты персоналу в целях обеспечения выполнения функций государственными (муниципальными) органами, казенными учреждениями, органами управления государственными внебюджетными фондами</i>	0800001020	100	351,537	351,536	100,0
Центральный аппарат.	0800001030	000	4 715,972	4 714,077	100,0
<i>Расходы на выплаты персоналу в целях обеспечения выполнения функций государственными (муниципальными) органами, казенными учреждениями, органами управления государственными внебюджетными фондами</i>	0800001030	100	3 668,064	3 666,806	100,0
Закупка товаров, работ и услуг для государственных (муниципальных) нужд	0800001030	200	1 035,430	1 034,793	99,9
Иные бюджетные ассигнования	0800001030	800	12,478	12,478	100,0
Реализация государственных функций, связанных с общегосударственным управлением	0800002000	000	746,301	746,299	100,0
Выполнение других обязательств органов местного самоуправления.	0800002010	000	746,301	746,299	100,0
<i>Расходы на выплаты персоналу в целях обеспечения выполнения функций государственными (муниципальными) органами, казенными учреждениями, органами управления государственными внебюджетными фондами</i>	0800002010	100	725,834	725,832	100,0
Закупка товаров, работ и услуг для государственных (муниципальных) нужд	0800002010	200	10,795	10,795	100,0
Иные бюджетные ассигнования	0800002010	800	9,672	9,672	100,0
Доплаты к пенсиям, дополнительное пенсионное обеспечение.	0800005000	000	57,333	57,332	100,0
Пенсионное обеспечение муниципальных служащих.	0800005010	000	57,333	57,332	100,0
Социальное обеспечение и иные выплаты населению	0800005010	300	57,333	57,332	100,0
Проведение выборов в органы местного самоуправления	0800007010	000	413,056	413,056	100,0
Иные бюджетные ассигнования	0800007010	800	413,056	413,056	100,0
Финансовое обеспечение расходных обязательств муниципальных образований, возникающих при выполнении государственных полномочий Кировской области	0800016000	000	0,400	0,000	0,0
Создание и деятельность в муниципальных образованиях административной(ых) комиссии(ий)	0800016050	000	0,400	0,000	0,0
Закупка товаров, работ и услуг для государственных (муниципальных) нужд	0800016050	200	0,400	0,000	0,0
<b>Муниципальная программа "Благоустройство территории Ленинского городского поселения Шабалинского района Кировской области"</b>	<b>1000000000</b>	<b>000</b>	<b>6 166,069</b>	<b>5 924,929</b>	<b>96,1</b>
Мероприятия в установленной сфере деятельности.	1000004000	000	2 288,592	2 280,553	99,6
Уличное освещение.	1000004190	000	958,027	957,946	100,0



Закупка товаров, работ и услуг для государственных (муниципальных) нужд	1000004190	200	958,027	957,946	100,0
Содержание автомобильных дорог и инженерных сооружений на них в границах поселения.	1000004200	000	1 172,186	1 164,229	99,3
Закупка товаров, работ и услуг для государственных (муниципальных) нужд	1000004200	200	1 172,186	1 164,229	99,3
Организация и содержание мест захоронения	1000004210	000	33,525	33,525	100,0
Закупка товаров, работ и услуг для государственных (муниципальных) нужд	1000004210	200	25,000	25,000	100,0
Иные бюджетные ассигнования	1000004210	800	8,525	8,525	100,0
Прочее благоустройство территории.	1000004220	000	124,854	124,853	100,0
Закупка товаров, работ и услуг для государственных (муниципальных) нужд	1000004220	200	124,854	124,853	100,0
Гранты на реализацию проекта "Народный бюджет"	1000017170	000	2 347,554	2 114,453	90,1
Закупка товаров, работ и услуг для государственных (муниципальных) нужд	1000017170	200	2 347,554	2 114,453	90,1
Мероприятия по реализации проекта "Народный бюджет"	10000S7170	000	1 529,923	1 529,923	100,0
Закупка товаров, работ и услуг для государственных (муниципальных) нужд	10000S7170	200	1 529,923	1 529,923	100,0
<b>Муниципальная программа "Развитие общественной инфраструктуры Ленинского городского поселения Шабалинского района Кировской области"</b>	<b>1100000000</b>	<b>000</b>	<b>5 993,773</b>	<b>5 993,773</b>	<b>100,0</b>
Муниципальная программа "Развитие общественной инфраструктуры Ленинского городского поселения Шабалинского района Кировской области"	1100000000	000	5 993,773	5 993,773	100,0
Софинансирование расходных обязательств, возникающих при выполнении полномочий органов местного самоуправления по вопросам местного значения	1100015000	000	3 419,550	3 419,550	100,0
Инвестиционные программы и проекты развития общественной инфраструктуры муниципальных образований в Кировской области	1100015170	000	3 419,550	3 419,550	100,0
Закупка товаров, работ и услуг для государственных (муниципальных) нужд	1100015170	200	3 419,550	3 419,550	100,0
Инвестиционные программы и проекты развития общественной инфраструктуры муниципальных образований в Кировской области (Благоустройство общественной территории на пл.Ленина в пгт Ленинское Шабалинского района)	11000S5178	000	2 574,223	2 574,223	100,0
Закупка товаров, работ и услуг для государственных (муниципальных) нужд	11000S5178	200	2 574,223	2 574,223	100,0
<b>Муниципальная программа "Формирование современной городской среды в муниципальном образовании Ленинское городское поселение Шабалинского района Кировской области"</b>	<b>1200000000</b>	<b>000</b>	<b>12 356,609</b>	<b>12 356,609</b>	<b>100,0</b>
Реализация мероприятий национального проекта "Жилье и городская среда"	120F000000	000	12 356,609	12 356,609	100,0
Федеральный проект "Формирование комфортной городской среды"	120F200000	000	12 356,609	12 356,609	100,0
Реализация программ формирование современной городской среды	120F255550	000	12 356,609	12 356,609	100,0
Закупка товаров, работ и услуг для государственных (муниципальных) нужд	120F255550	200	12 356,609	12 356,609	100,0



**ВЕДОМСТВЕННАЯ СТРУКТУРА**  
расходов бюджета муниципального образования Ленинское городское поселение  
Шабалинского района Кировской области в 2022 году

Наименование расхода	Распорядитель	Раздел	Подраздел	Целевая статья	Вид расходов	Утверждено сводной бюджетной росписью (тыс.руб.)	Факт (тыс.руб.)	% исполнения
<b>Администрация Ленинского городского поселения Шабалинского района Кировской области</b>	<b>984</b>	<b>00</b>	<b>00</b>	<b>0000000000</b>	<b>000</b>	<b>54 670,848</b>	<b>53 908,898</b>	<b>98,6</b>
<b>Общегосударственные вопросы</b>	<b>984</b>	<b>01</b>	<b>00</b>	<b>0000000000</b>	<b>000</b>	<b>7 295,478</b>	<b>7 288,329</b>	<b>99,9</b>
<b>Функционирование высшего должностного лица субъекта Российской Федерации и муниципального образования</b>	<b>984</b>	<b>01</b>	<b>02</b>	<b>0000000000</b>	<b>000</b>	<b>956,187</b>	<b>956,186</b>	<b>100,0</b>
Муниципальная программа "Развитие муниципального управления муниципального образования Ленинское городское поселение Шабалинского района Кировской области"	984	01	02	0800000000	000	956,187	956,186	100,0
Руководство и управление в сфере установленных функций органов местного самоуправления.	984	01	02	0800001000	000	956,187	956,186	100,0
Глава муниципального образования	984	01	02	0800001010	000	956,187	956,186	100,0
<i>Расходы на выплаты персоналу в целях обеспечения выполнения функций государственными (муниципальными) органами, казенными учреждениями, органами управления государственными внебюджетными фондами</i>	984	01	02	0800001010	100	956,187	956,186	100,0
<b>Функционирование Правительства Российской Федерации, высших исполнительных органов государственной власти субъектов Российской Федерации, местных администраций</b>	<b>984</b>	<b>01</b>	<b>04</b>	<b>0000000000</b>	<b>000</b>	<b>4 715,972</b>	<b>4 714,077</b>	<b>100,0</b>
Муниципальная программа "Развитие муниципального управления муниципального образования Ленинское городское поселение Шабалинского района Кировской области"	984	01	04	0800000000	000	4 715,972	4 714,077	100,0
Руководство и управление в сфере установленных функций органов местного самоуправления.	984	01	04	0800001000	000	4 715,972	4 714,077	100,0
Центральный аппарат	984	01	04	0800001030	000	4 715,972	4 714,077	100,0

Расходы на выплаты персоналу в целях обеспечения выполнения функций государственными (муниципальными) органами, казенными учреждениями, органами управления государственными внебюджетными фондами	984	01	04	0800001030	100	3 668,064	3 666,806	100,0
Закупка товаров, работ и услуг для обеспечения государственных (муниципальных) нужд	984	01	04	0800001030	200	1 035,430	1 034,793	99,9
Иные бюджетные ассигнования	984	01	04	0800001030	800	12,478	12,478	100,0
<b>Обеспечение проведения выборов и референдумов</b>	<b>984</b>	<b>01</b>	<b>07</b>	<b>0000000000</b>	<b>000</b>	<b>413,056</b>	<b>413,056</b>	<b>100,0</b>
Муниципальная программа "Развитие муниципального управления муниципального образования Ленинское городское поселение Шабалинского района Кировской области"	984	01	07	0800000000	000	413,056	413,056	100,0
Проведение выборов в органы местного самоуправления	984	01	07	0800007010	000	413,056	413,056	100,0
Иные бюджетные ассигнования	984	01	07	0800007010	800	413,056	413,056	100,0
<b>Другие общегосударственные вопросы</b>	<b>984</b>	<b>01</b>	<b>13</b>	<b>0000000000</b>	<b>000</b>	<b>1 210,263</b>	<b>1 205,010</b>	<b>99,6</b>
Муниципальная программа "Социальная поддержка и социальное обслуживание граждан Ленинского городского поселения Шабалинского района Кировской области"	984	01	13	0100000000	000	1,992	1,992	100,0
Мероприятия в установленной сфере деятельности.	984	01	13	0100004000	000	1,992	1,992	100,0
Оказание поддержки социально-ориентированным некоммерческим организациям в пределах полномочий, установленных статьями 31.1 и 31.3 ФЗ от 12.01.1996г. №7-ФЗ "О некоммерческих организациях".	984	01	13	0100004020	000	1,992	1,992	100,0
Закупка товаров, работ и услуг для обеспечения государственных (муниципальных) нужд	984	01	13	0100004020	200	1,992	1,992	100,0
Муниципальная программа "Управление муниципальным имуществом муниципального образования Ленинское городское поселение Шабалинского района Кировской области"	984	01	13	0700000000	000	461,570	456,719	98,9
Мероприятия в установленной сфере деятельности.	984	01	13	0700004000	000	461,570	456,719	98,9
Управление муниципальной собственностью.	984	01	13	0700004160	000	461,570	456,719	98,9
Закупка товаров, работ и услуг для обеспечения государственных (муниципальных) нужд	984	01	13	0700004160	200	447,570	447,570	100,0
Иные бюджетные ассигнования	984	01	13	0700004160	800	14,000	9,149	65,4
Муниципальная программа "Развитие муниципального управления муниципального образования Ленинское городское поселение Шабалинского района Кировской области"	984	01	13	0800000000	000	746,701	746,299	99,9
Реализация государственных функций, связанных с общегосударственным управлением	984	01	13	0800002000	000	746,301	746,299	100,0
Выполнение других обязательств органов местного самоуправления.	984	01	13	0800002010	000	746,301	746,299	100,0
Расходы на выплаты персоналу в целях обеспечения выполнения функций государственными (муниципальными) органами, казенными учреждениями, органами управления государственными внебюджетными фондами	984	01	13	0800002010	100	725,834	725,832	100,0

Закупка товаров, работ и услуг для обеспечения государственных (муниципальных) нужд	984	01	13	0800002010	200	10,795	10,795	100,0
Иные бюджетные ассигнования	984	01	13	0800002010	800	9,672	9,672	100,0
Финансовое обеспечение расходных обязательств муниципальных образований, возникающих при выполнении государственных полномочий Кировской области	984	01	13	0800016000	000	0,400	0,000	0,0
Создание и деятельность в муниципальных образованиях административной(ых) комиссии(ий)	984	01	13	0800016050	000	0,400	0,000	0,0
Закупка товаров, работ и услуг для обеспечения государственных (муниципальных) нужд	984	01	13	0800016050	200	0,400	0,000	0,0
<b>Национальная безопасность и правоохранительная деятельность</b>	<b>984</b>	<b>03</b>	<b>00</b>	<b>0000000000</b>	<b>000</b>	<b>151,250</b>	<b>151,250</b>	<b>100,0</b>
<b>Защита населения и территории от чрезвычайных ситуаций природного и техногенного характера, пожарная безопасность</b>	<b>984</b>	<b>03</b>	<b>10</b>	<b>0000000000</b>	<b>000</b>	<b>151,250</b>	<b>151,250</b>	<b>100,0</b>
Муниципальная программа "Обеспечение безопасности и жизнедеятельности населения Ленинского городского поселения Шабалинского района Кировской области"	984	03	10	0300000000	000	151,250	151,250	100,0
Мероприятия в установленной сфере деятельности.	984	03	10	0300004000	000	151,250	151,250	100,0
Обеспечение первичных мер пожарной безопасности в границах населенных пунктов Ленинского городского поселения.	984	03	10	0300004050	000	151,250	151,250	100,0
Закупка товаров, работ и услуг для обеспечения государственных (муниципальных) нужд	984	03	10	0300004050	200	151,250	151,250	100,0
<b>Национальная экономика</b>	<b>984</b>	<b>04</b>	<b>00</b>	<b>0000000000</b>	<b>000</b>	<b>27 507,753</b>	<b>26 994,823</b>	<b>98,1</b>
<b>Дорожное хозяйство (дорожные фонды)</b>	<b>984</b>	<b>04</b>	<b>09</b>	<b>0000000000</b>	<b>000</b>	<b>27 507,753</b>	<b>26 994,823</b>	<b>98,1</b>
Муниципальная программа "Развитие транспортной системы Ленинского городского поселения Шабалинского района Кировской области"	984	04	09	0600000000	000	21 513,980	21 001,050	97,6
Мероприятия в установленной сфере деятельности.	984	04	09	0600004000	000	2 801,842	2 288,913	81,7
Содержание улично-дорожной сети.	984	04	09	0600004140	000	2 316,130	1 935,511	83,6
Закупка товаров, работ и услуг для обеспечения государственных (муниципальных) нужд	984	04	09	0600004140	200	2 316,130	1 935,511	83,6
Капитальный ремонт автомобильных дорог.	984	04	09	0600004150	000	485,712	353,402	72,8
Закупка товаров, работ и услуг для обеспечения государственных (муниципальных) нужд	984	04	09	0600004150	200	485,712	353,402	72,8
Ремонт автомобильных дорог местного значения в твердом покрытии в границах населенных пунктов (местный бюджет)	984	04	09	0600004300	000	287,892	287,891	<b>100,0</b>

Закупка товаров, работ и услуг для обеспечения государственных (муниципальных) нужд	984	04	09	0600004300	200	287,892	287,891	100,0
Ремонт автомобильных дорог местного значения в твердом покрытии в границах населенных пунктов	984	04	09	0600015550	000	18 240,000	18 240,000	100,0
Закупка товаров, работ и услуг для обеспечения государственных (муниципальных) нужд	984	04	09	0600015550	200	18 240,000	18 240,000	100,0
Ремонт автомобильных дорог местного значения в твердом покрытии в границах населенных пунктов	984	04	09	06000S5550	000	184,246	184,246	100,0
Закупка товаров, работ и услуг для государственных нужд	984	04	09	06000S5550	200	184,246	184,246	100,0
Муниципальная программа "Развитие общественной инфраструктуры Ленинского городского поселения Шабалинского района Кировской области"	984	04	09	1100000000	000	5 993,773	5 993,773	100,0
Инвестиционные программы и проекты развития общественной инфраструктуры муниципальных образований в Кировской области (Благоустройство общественной территории на пл.Ленина в пгт Ленинское Шабалинского района)	984	04	09	1100015170	000	3 419,550	3 419,550	100,0
Закупка товаров, работ и услуг для государственных (муниципальных) нужд	984	04	09	1100015170	200	3 419,550	3 419,550	100,0
инфраструктуры муниципальных образований в Кировской области (Благоустройство общественной территории на пл.Ленина в пгт Ленинское Шабалинского района)	984	04	09	11000S5178	000	2 574,223	2 574,223	100,0
Закупка товаров, работ и услуг для государственных (муниципальных) нужд	984	04	09	11000S5178	200	2 574,223	2 574,223	100,0
<b>Жилищно-коммунальное хозяйство</b>	<b>984</b>	<b>05</b>	<b>00</b>	<b>0000000000</b>	<b>000</b>	<b>19 613,042</b>	<b>19 371,172</b>	<b>98,8</b>
<b>Жилищное хозяйство</b>	<b>984</b>	<b>05</b>	<b>01</b>	<b>0000000000</b>	<b>000</b>	<b>348,320</b>	<b>347,591</b>	<b>99,8</b>
Муниципальная программа "Развитие коммунальной и жилищной инфраструктуры Ленинского городского поселения Шабалинского района Кировской области"	984	05	01	0400000000	000	348,320	347,591	99,8
Мероприятия в установленной сфере деятельности.	984	05	01	0400004000	000	348,320	347,591	99,8
Капитальный ремонт муниципального жилищного фонда.	984	05	01	0400004070	000	348,320	347,591	99,8
Закупка товаров, работ и услуг для обеспечения государственных (муниципальных) нужд	984	05	01	0400004070	200	310,820	310,091	99,8
Иные бюджетные ассигнования	984	05	01	0400004070	800	37,500	37,500	0,0
<b>Коммунальное хозяйство</b>	<b>984</b>	<b>05</b>	<b>02</b>	<b>0000000000</b>	<b>000</b>	<b>289,302</b>	<b>289,301</b>	<b>100,0</b>
Муниципальная программа "Содействие занятости населения Ленинского городского поселения Шабалинского района Кировской области"	984	05	02	0200000000	000	10,420	10,420	100,0

Мероприятия в установленной сфере деятельности.	984	05	02	0200004000	000	10,420	10,420	100,0
Организация проведения общественных работ, для граждан, испытывающих трудности в поисках работы в муниципальном образовании Ленинское городское поселение.	984	05	02	0200004030	000	10,420	10,420	100,0
<i>Закупка товаров, работ и услуг для обеспечения государственных (муниципальных) нужд</i>	984	05	02	0200004030	200	10,420	10,420	100,0
Муниципальная программа "Развитие коммунальной и жилищной инфраструктуры Ленинского городского поселения Шабалинского района Кировской области"	984	05	02	0400000000	000	278,882	278,881	100,0
Мероприятия в установленной сфере деятельности.	984	05	02	0400004000	000	278,882	278,881	100,0
Поддержка коммунального хозяйства.	984	05	02	0400004080	000	278,882	278,881	100,0
<i>Закупка товаров, работ и услуг для обеспечения государственных (муниципальных) нужд</i>	984	05	02	0400004080	200	272,257	272,256	100,0
<i>Иные бюджетные ассигнования</i>	984	05	02	0400004080	800	6,625	6,625	100,0
<b>Благоустройство</b>	<b>984</b>	<b>05</b>	<b>03</b>	<b>0000000000</b>	<b>000</b>	<b>18 975,420</b>	<b>18 734,280</b>	<b>98,7</b>
Муниципальная программа "Обеспечение безопасности и жизнедеятельности населения Ленинского городского поселения Шабалинского района Кировской области" годы.	984	05	03	0300000000	000	340,742	340,742	100,0
Мероприятия в установленной сфере деятельности.	984	05	03	0300004000	000	340,742	340,742	100,0
Повышение безопасности дорожного движения на территории муниципального образования Ленинское городское поселение.	984	05	03	0300004060	000	340,742	340,742	100,0
<i>Закупка товаров, работ и услуг для обеспечения государственных (муниципальных) нужд</i>	984	05	03	0300004060	200	340,742	340,742	100,0
Муниципальная программа "Энергосбережение и повышение энергетической эффективности на территории Ленинского городского поселения "	984	05	03	0500000000	000	112,000	112,000	100,0
Мероприятия в установленной сфере деятельности.	984	05	03	0500004000	000	112,000	112,000	100,0
Мероприятия по энергосбережению.	984	05	03	0500004110	000	112,000	112,000	100,0
<i>Закупка товаров, работ и услуг для обеспечения государственных (муниципальных) нужд</i>	984	05	03	0500004110	200	112,000	112,000	100,0
Муниципальная программа "Благоустройство территории Ленинского городского поселения Шабалинского района Кировской области"	984	05	03	1000000000	000	6 166,069	5 924,929	96,1
Мероприятия в установленной сфере деятельности.	984	05	03	1000004000	000	2 288,592	2 280,553	99,6
Уличное освещение.	984	05	03	1000004190	000	958,027	957,946	100,0
<i>Закупка товаров, работ и услуг для обеспечения государственных (муниципальных) нужд</i>	984	05	03	1000004190	200	958,027	957,946	100,0
Содержание автомобильных дорог и инженерных сооружений на них в границах поселения.	984	05	03	1000004200	000	1 172,186	1 164,229	99,3
<i>Закупка товаров, работ и услуг для государственных нужд</i>	984	05	03	1000004200	200	1 172,186	1 164,229	99,3

Организация и содержание мест захоронения	984	05	03	1000004210	000	33,525	33,525	100,0
Закупка товаров, работ и услуг для обеспечения государственных (муниципальных) нужд	984	05	03	1000004210	200	25,000	25,000	100,0
Иные бюджетные ассигнования	984	05	03	1000004210	800	8,525	8,525	100,0
Прочее благоустройство территории.	984	05	03	1000004220	000	124,854	124,853	100,0
Закупка товаров, работ и услуг для обеспечения государственных (муниципальных) нужд	984	05	03	1000004220	200	124,854	124,853	100,0
Гранты на реализацию проекта "Народный бюджет"	984	05	03	1000017170	000	2 347,554	2 114,453	90,1
Закупка товаров, работ и услуг для обеспечения государственных (муниципальных) нужд	984	05	03	1000017170	200	2 347,554	2 114,453	90,1
Мероприятия по реализации проекта "Народный бюджет"	984	05	03	10000S7170	000	1 529,923	1 529,923	100,0
Закупка товаров, работ и услуг для обеспечения государственных (муниципальных) нужд	984	05	03	10000S7170	200	1 529,923	1 529,923	100,0
Муниципальная программа "Формирование современной городской среды в муниципальном образовании Ленинское городское поселение Шабалинского района Кировской области"	984	05	03	1200000000	000	12 356,609	12 356,609	<b>100,0</b>
Реализация мероприятий национального проекта "Жилье и городская среда"	984	05	03	120F000000	000	12 356,609	12 356,609	<b>100,0</b>
Федеральный проект "Формирование комфортной городской среды"	984	05	03	120F200000	000	12 356,609	12 356,609	<b>100,0</b>
Реализация программ формирование современной городской среды	984	05	03	120F255550	000	12 356,609	12 356,609	<b>100,0</b>
Закупка товаров, работ и услуг для государственных нужд	984	05	03	120F255550	200	12 356,609	12 356,609	<b>100,0</b>
<b>Образование</b>	<b>984</b>	<b>07</b>	<b>00</b>	<b>0000000000</b>	<b>000</b>	<b>45,992</b>	<b>45,992</b>	<b>100,0</b>
<b>Молодежная политика и оздоровление детей</b>	<b>984</b>	<b>07</b>	<b>07</b>	<b>0000000000</b>	<b>000</b>	<b>45,992</b>	<b>45,992</b>	<b>100,0</b>
Муниципальная программа "Содействие занятости населения Ленинского городского поселения Шабалинского района Кировской области"	984	07	07	0200000000	000	45,992	45,992	100,0
Мероприятия в установленной сфере деятельности.	984	07	07	0200004000	000	45,992	45,992	100,0
Организация летней занятости детей и подростков в муниципальном образовании Ленинское городское поселение.	984	07	07	0200004040	000	45,992	45,992	100,0
Закупка товаров, работ и услуг для обеспечения государственных (муниципальных) нужд	984	07	07	0200004040	200	45,992	45,992	100,0
<b>Социальная политика</b>	<b>984</b>	<b>10</b>	<b>00</b>	<b>0000000000</b>	<b>000</b>	<b>57,333</b>	<b>57,332</b>	<b>100,0</b>
<b>Пенсионное обеспечение</b>	<b>984</b>	<b>10</b>	<b>01</b>	<b>0000000000</b>	<b>000</b>	<b>57,333</b>	<b>57,332</b>	<b>100,0</b>
Муниципальная программа "Развитие муниципального управления муниципального образования Ленинское городское поселение Шабалинского района Кировской области"	984	10	01	0800000000	000	57,333	57,332	100,0
Доплаты к пенсиям, дополнительное пенсионное обеспечение.	984	10	01	0800005000	000	57,333	57,332	100,0
Пенсионное обеспечение муниципальных служащих.	984	10	01	0800005010	000	57,333	57,332	100,0
Социальное обеспечение и иные выплаты населению	984	10	01	0800005010	300	57,333	57,332	100,0



Ленинская городская Дума Шабалинского района Кировской области	985	00	00	0000000000	000	351,537	351,536	100,0
<b>Общегосударственные вопросы</b>	<b>985</b>	<b>01</b>	<b>03</b>	<b>0000000000</b>	<b>000</b>	<b>351,537</b>	<b>351,536</b>	<b>100,0</b>
<b>Функционирование законодательных (представительных) органов государственной власти и представительных органов муниципальных образований"</b>	<b>985</b>	<b>01</b>	<b>03</b>	<b>0000000000</b>	<b>000</b>	<b>351,537</b>	<b>351,536</b>	<b>100,0</b>
Муниципальная программа "Развитие муниципального управления муниципального образования Ленинское городское поселение Шабалинского района Кировской области"	985	01	03	0800000000	000	351,537	351,536	100,0
Руководство и управление в сфере установленных функций органов местного самоуправления.	985	01	03	0800001000	000	351,537	351,536	100,0
Представительные органы муниципального образования.	985	01	03	0800001020	000	351,537	351,536	100,0
<i>Расходы на выплаты персоналу в целях обеспечения выполнения функций государственными (муниципальными) органами, казенными учреждениями, органами управления государственными внебюджетными фондами</i>	985	01	03	0800001020	100	351,537	351,536	100,0
<b>Всего расходов:</b>						<b>55 022,385</b>	<b>54 260,434</b>	<b>98,6</b>

**ИСТОЧНИКИ**

финансирования дефицита бюджета муниципального образования Ленинское городское поселение

Шабалинского района Кировской области по кодам групп, подгрупп, статей, видов источников финансирования дефицита бюджета классификации операций сектора государственного управления, относящихся к источникам финансирования дефицита бюджета в 2022 году

Наименование показателя	Сумма на 2022 год	Факт (тыс. руб.)	% исполнения
<b>Источники финансирования дефицита бюджета муниципального образования Ленинское городское поселение Шабалинского района Кировской области</b>	<b>1 051,042</b>	<b>104,202</b>	<b>9,9</b>
<b>Источники внутреннего финансирования дефицита бюджета муниципального образования Ленинское городское поселение Шабалинского района Кировской области</b>	<b>1 051,042</b>	<b>104,202</b>	<b>9,9</b>
Изменение остатков средств на счетах по учету средств бюджета муниципального образования Ленинское городское поселение Шабалинского района Кировской области в течение соответствующего финансового года	1 051,042	104,202	9,9

**Перечень**  
**публичных нормативных обязательств, подлежащих исполнению за счет средств**  
**бюджета муниципального образования Ленинское городское поселение**  
**Шабалинского района Кировской области в 2022 году**

Наименование расхода	Утверждено сводной бюджетной рописью (тыс.руб.)	Факт (тыс.руб.)	% исполнения
<b>ВСЕГО РАСХОДОВ</b>	0,000	0,000	0,0
Социальные выплаты	0,000	0,000	0,0

**ОТЧЕТ**  
**о расходовании средств резервного фонда**  
**по администрации Ленинского городского поселения**  
**Шабалинского района Кировской области за 2022 год**

Обращений граждан об оказании материальной помощи в связи с пожаром за 2022 год не было.

Глава администрации  
Ленинского городского поселения

В.М.Абрамов

Главный бухгалтер

Е.А.Жуйкова

**ОТЧЕТ**  
**о предоставлении и погашении бюджетных кредитов**  
**по администрации Ленинского городского поселения**  
**Шабалинского района Кировской области за 2022 год.**

Администрация Ленинского городского поселения Шабалинского района  
Кировской области бюджетных кредитов в 2022 году не предоставляла.

Глава администрации  
Ленинского городского поселения

В.М.Абрамов

Главный бухгалтер

Е.А.Жуйкова

**ОТЧЕТ**  
**о предоставлении муниципальных гарантий**  
**по администрации Ленинского городского поселения**  
**Шабалинского района Кировской области за 2022 год.**

Администрацией Ленинского городского поселения Шабалинского района Кировской области муниципальные гарантии в 2022 году не предоставлялись.

Глава администрации  
Ленинского городского поселения

В.М.Абрамов

Главный бухгалтер

Е.А.Жуйкова

**ОТЧЕТ**  
**о муниципальных заимствованиях**  
**по администрации Ленинского городского поселения**  
**Шабалинского района Кировской области за 2022 год.**

В 2022 году администрацией Ленинского городского поселения Шабалинского района Кировской области муниципальных заимствований не производилось.

Глава администрации  
Ленинского городского поселения

В.М.Абрамов

Главный бухгалтер

Е.А.Жуйкова

## **ОТЧЕТ**

### **о доходах, полученных от использования муниципального имущества по администрации Ленинского городского поселения Шабалинского района Кировской области за 2022 год.**

Прочие поступления от использования имущества, находящегося в собственности городских поселений (за исключением имущества муниципальных бюджетных и автономных учреждений, а также имущества муниципальных унитарных предприятий, в том числе казенных) за 2022 год составили 464,460 тыс. рублей.

Глава администрации  
Ленинского городского поселения

В.М.Абрамов

Главный бухгалтер

Е.А.Жуйкова



**ОТЧЕТ**  
**о предоставлении муниципальных услуг**  
**по администрации Ленинского городского поселения**  
**Шабалинского района Кировской области за 2022 год.**

Администрация Ленинского городского поселения Шабалинского района  
Кировской области муниципальных услуг в 2022 году не предоставляла.

Глава администрации  
Ленинского городского поселения

В.М.Абрамов

Главный бухгалтер

Е.А.Жуйкова

**ОТЧЕТ**  
**о структуре и состоянии муниципального долга**  
**на первый и последний день отчетного года**  
**по администрации Ленинского городского поселения**  
**Шабалинского района Кировской области за 2022 год.**

В администрации Ленинского городского поселения Шабалинского района Кировской области муниципального долга на первый и последний день отчетного финансового 2022 года нет.

Глава администрации  
Ленинского городского поселения

В.М.Абрамов

Главный бухгалтер

Е.А.Жуйкова

**СПРАВКА**  
**о дебиторской задолженности**  
**по администрации Ленинского городского поселения**  
**Шабалинского района Кировской области**

*Дебиторская задолженность по бюджетной деятельности на 01.01.2023г  
составила 6 765 667,59 руб.:*

Код счета	Сальдо на 01.01.2023 года	Дата возникновения задолженности	Наименование дебитора	Причина образования
120511000	508526,57			Недоимка по земельному налогу, по налогу на имущество физических лиц на основании отчетности УФНС России по Кировской области
120521000	1314,53		Турсунова Л.Н.	Начисленная плата за аренду помещения на доходы будущих периодов (в 2022 году)
120521000	85043,88		Вылегжанина Н.Н.	Начисленная плата за аренду помещения на доходы будущих периодов (в 2022 году)
120521000	4641,23		ПАО "Мегафон"	Начисленная плата за аренду помещения на доходы будущих периодов (в 2022 году)
120521000	381,38		ПАО "Ростелеком"	Начисленная плата за аренду помещения на доходы будущих периодов (в 2022 году)
120523000	471864,13		Физические и юридические лица	Задолженность физических, юридических лиц, ИП по арендной плате за земельные участки.
120551000	800,00	31.12.2022	Администрация	Начисление

			Шабалинского района	доходов будущих периодов по субвенции (административная комиссия в 2023-2024 гг)
120551000	5652000,00	31.12.2022	Финансовое управление администрации Шабалинского района	Начисление доходов будущих периодов на период 2023-2024,2025гг
120941000	567,50	30.06.2022	Половникова А.А.(самозанятое лицо)	Начисление пени за просрочку исполнения обязательства по муниципальному контракту
120941000	3556,00	25.10.2022	ООО «Фрея»	Начисление пени за просрочку исполнения обязательства по муниципальному контракту
120941000	1574,70	29.11.2022	ИП Абрамовских М.А.	Начисление пени за просрочку исполнения обязательства по муниципальному контракту
120941000	33408,67	23.11.2022	ИП Фабриков А.В.	Начисление пени за просрочку исполнения обязательства по муниципальному контракту
120626000	1989,00	28.11.2022	КОГАУ "Управление госэкспертизы"	За проведение проверки сметной стоимости объекта
Итого	6765667,59	х	х	х

Глава администрации  
Ленинского городского поселения

В.М.Абрамов

Главный бухгалтер

Е.А.Жуйкова

**СПРАВКА**  
**о кредиторской задолженности**  
**по администрации Ленинского городского поселения**  
**Шабалинского района Кировской области**

*Кредиторская задолженность по бюджетной деятельности на 01.01.2023г  
составила 1 351 216,79 руб.:*

Код счета	Сальдо на 01.01.2023 года	Дата возникновения задолженности	Наименование кредитора	Причина образования
120511000	636699,67			Переплата по земельному налогу, по налогу на имущество физических лиц на основании отчетности УФНС России по Кировской области
120581000	541,80	29.12.2022	-	Невыясненные поступления в бюджет поселения.
130223000	17412,52	31.12.2022	ООО «Энергосбыт Плюс»	Задолженность за электроэнергию за декабрь 2022г., счет-фактура выставлена 31.12.2022 г.
130225000	696562,80	30.12.2022	АО "Вятавтодор" Котельничское ДУ N2	Ремонт автомобильных дорог. Оплата не позднее 7 дней с момента подписания акта КС-2. БО зарегистрировано лимитами 2023г.
.Итого	1351216,79	х	х	х

Глава администрации  
Ленинского городского поселения

В.М.Абрамов

Главный бухгалтер

Е.А.Жуйкова

## **ПОЯСНИТЕЛЬНАЯ ЗАПИСКА К ОТЧЕТУ**

### **об исполнении бюджета муниципального образования**

#### **Ленинское городское поселение**

#### **Шабалинского района Кировской области**

#### **за 2022 год**

Отчет об исполнении бюджета муниципального образования Ленинское городское поселение Шабалинского района Кировской области за 2021 год, сформирован на основании бюджетной отчетности главного распорядителя бюджетных средств, главного администратора дохода бюджета и главного администратора источников финансирования дефицита бюджета, в соответствии с бюджетной классификацией, утвержденной решением городской Думы от 17.12.2021 № 51/315, «О бюджете муниципального образования Ленинское городское поселение на 2022 год и на плановый период 2023 и 2024 годов».

В течение года в решение Ленинской городской Думы «О бюджете муниципального образования Ленинское городское поселение на 2022 год и на плановый период 2023 и 2024 годов» внесено 13 изменений. В результате изменений первоначальный план по доходам был увеличен на 14 734,093 тыс. рублей или на 72,7 %; первоначальные бюджетные назначения по расходам увеличены на 15 585,135 тыс. рублей или на 71,7%; дефицит – увеличен на 851,042 тыс. рублей.

Бюджет муниципального образования Ленинское городское поселение Шабалинского района Кировской области за 2022 год исполнен по доходам в сумме 54 364,636 тыс. рублей, или 100,7 % к запланированным назначениям, по расходам 54 260,434 тыс. рублей или 98,6 % к запланированным ассигнованиям. Профицит бюджета составил 104,202 тыс. руб. при запланированном дефиците - 1 051,042 тыс. рублей.

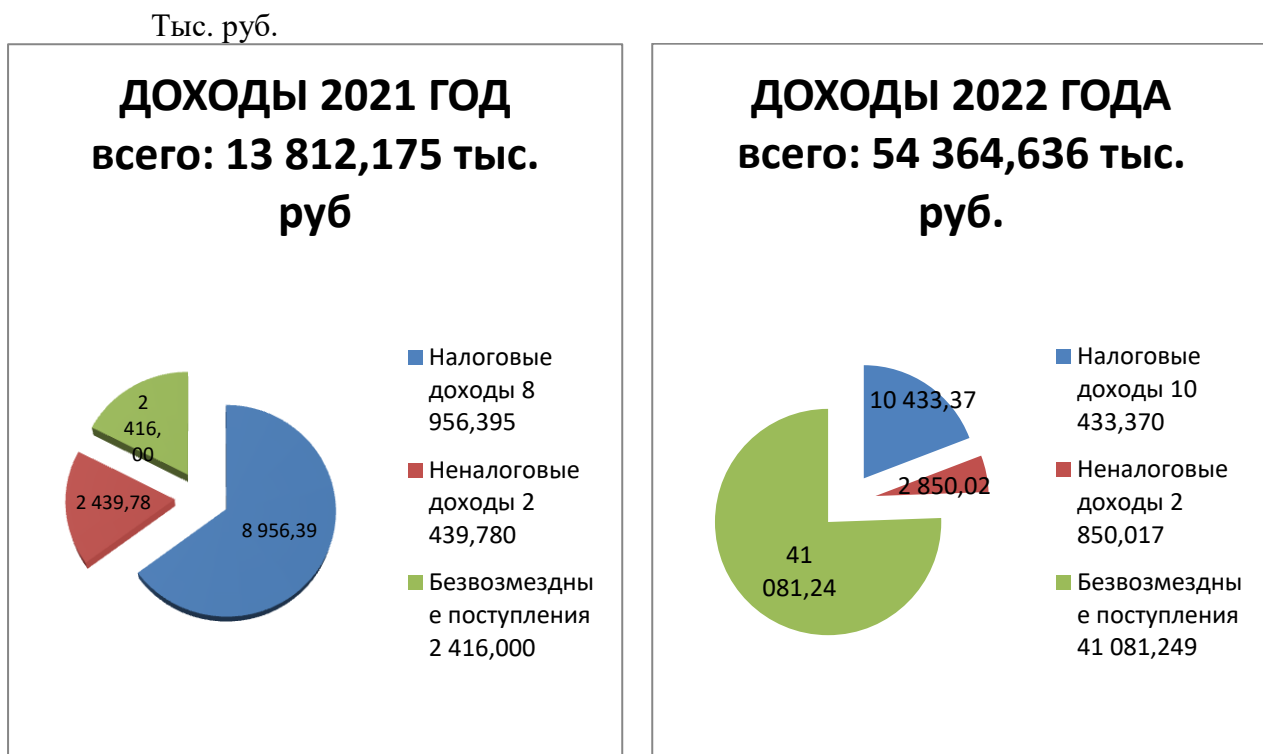
### **ДОХОДЫ**

Доходная часть бюджета муниципального образования Ленинское городское поселение Шабалинского района Кировской области с учетом безвозмездных перечислений из областного бюджета за 2022 год исполнена в сумме 54 364,636 тыс. рублей, или на 100,7 % к уточненному годовому плану.

Поступление собственных доходов (без учета безвозмездных поступлений) составило 13 283,388 тыс. рублей или 105 % к годовому плану, в том числе налоговых доходов – 10 433,371 тыс. рублей (106,3 %), неналоговых доходов – 2 850,017 тыс. руб. (109,6 %) в том числе доходов от использования имущества, находящегося в муниципальной собственности – 1 748,932 тыс. рублей (100 %).

Обеспечено выполнение уточненных плановых показателей по всем видам налоговых и неналоговых доходов. Значительное перевыполнение плановых показателей сложилось по отдельным доходным источникам, в том числе НДФЛ, земельный налог, налоги на товары (работы, услуги), реализуемые на территории Российской Федерации.

Динамика доходов бюджета муниципального образования Ленинское городское поселение Шабалинского района Кировской области в сравнении с поступлениями за 2022 год (без учета произведенных возвратов остатков субсидий, субвенций и иных межбюджетных трансфертов в областной бюджет) представлена на следующей диаграмме:



К уровню поступлений 2021 года, объем доходов бюджета увеличился на 393,6 % или на 40 552,461 тыс. рублей, в основном за счет увеличения объема безвозмездных поступлений на 38 665,249 тыс. руб., не значительно увеличился объем доходов по неналоговым доходам на 410,237 тыс. руб., по налоговым доходам на 1 476,976 тыс. руб.

Поступление налоговых доходов в 2022 году составило 10 433,370 тыс. руб., или 106,3 % к уточненному годовому плану. Плановые показатели исполнены на 100 и более процентов по всем налоговым платежам.

Показатели	Исполнено за 2021 год	Уточненный план на 2022 год	Исполнено за 2022 год	% от плана	Рост (снижение) поступлений в 2022 году к 2021 году	
					%	сумма
<b>НАЛОГОВЫЕ ДОХОДЫ ВСЕГО, в том числе:</b>	<b>8 956,394</b>	<b>9 813,697</b>	<b>10 433,370</b>	<b>106,3</b>	<b>116,5</b>	<b>1 476,976</b>
Налог на доходы физических лиц	5 589,640	5 718,814	6 065,813	106,0	108,5	476,173
Акцизы	1 439,009	1 489,300	1 718,428	115,4	119,4	279,419
Единый сельскохозяйственный налог	-0,281	423,183	423,183	100	-	-
Налог на имущество физических лиц	912,192	937,200	964,432	115,2	105,7	52,24
Земельный налог с организаций	415,466	785,200	796,809	101,5	191,8	381,343
Земельный налог с физических лиц	600,368	460,000	464,705	101	77,4	-135,663

Основная часть налоговых доходов бюджета муниципального образования Ленинское городское поселение обеспечена поступлениями налога на доходы физических лиц (58,1% от общего объема налоговых

поступлений), акцизов (16,5%), налога на имущество с физических лиц (9,2%) и земельного налога (12,1 %).

Рост объема налоговых поступлений в бюджет муниципального образования к уровню 2021 года сложился по налогу на доходы ФЛ на 108,5% (на 476,173 тыс. руб.), по акцизам на 119,4 % (на 279,419 тыс. руб.), по земельному налогу с организаций на 191,8% (на 381,343 тыс. руб.), а также налогу на имущество ФЛ на 105,7% (на 52,24 тыс. руб.).

Одновременно уменьшение поступлений налоговых доходов в отчетном периоде по отношению к 2021 году сложилось по земельному налогу с физических лиц на 77,4 % (на -135,663 тыс. руб.).

Неналоговые доходы поступили в бюджет муниципального образования в 2022 году в объеме 2 850,017 тыс. руб. или 100,3 % к годовым плановым назначениям.

Показатели исполнения основных неналоговых доходов муниципального бюджета представлены в следующей таблице:

Показатели	Исполнено за 2021 год	Уточненный план на 2022 год	Исполнено за 2022 год	% от плана	Рост (снижение) поступлений в 2022 году к 2021 году	
					%	в сумме
<b>НЕНАЛОГОВЫЕ ДОХОДЫ ВСЕГО, в том числе:</b>	<b>2 439,780</b>	<b>2 842,896</b>	<b>2 850,017</b>	<b>100,3</b>	<b>116,8</b>	<b>410,237</b>
Арендная плата за землю	736,610	912,000	908,730	99,6	123,4	172,12
Доходы, получаемые в виде арендной платы, а также средства от продажи права на заключение договоров аренды за земли, находящиеся в собственности городских поселений (за исключением земельных участков муниципальных бюджетных и автономных учреждений)	18,754	5,499	5,498	100	29,3	-13,256
Доходы от сдачи в аренду имущества, составляющего казну городских поселений (за исключением земельных участков)	328,623	370,200	370,244	100	112,7	41,621
Прочие поступления от использования имущества, находящегося в собственности городских поселений	459,809	460,000	464,460	100,9	101	4,651
Доходы от оказания платных услуг (работ) и компенсации затрат государства	5,448	27,000	30,988	114,8	568,8	25,54
Доходы от реализации имущества, находящегося в муниципальной собственности	0,000	256,375	256,375	100	0	256,375
Доходы от продажи земельных участков	856,375	69,399	69,399	100	8,1	-786,976
Доходы от продажи земельных участков, находящихся в собственности городских поселений (за исключением земельных участков муниципальных бюджетных и автономных учреждений)	22,000	87,998	87,998	100	399,9	65,998
Штрафы, санкции, возмещение ущерба	12,161	10,100	10,058	99,6	0	-2,103
Невыясненные поступления	0,000	0,000	0,542	0	0	0,542
Инициативные платежи, зачисляемые в бюджеты городских поселений	0,000	644,325	645,725	100,2	0	645,725

Наибольший удельный вес в объеме неналоговых доходов муниципального образования занимали в 2022 году доходы от арендных платежей за землю (31,9 %) и муниципальное имущество (29,3 %), а также с продажи имущества (9 %) и инициативных платежей в бюджеты городских поселений (22,7 %).



Объем неналоговых доходов в отчетном году увеличился к уровню 2021 года на 116,8 % или на 410,237 тыс. руб., в том числе:

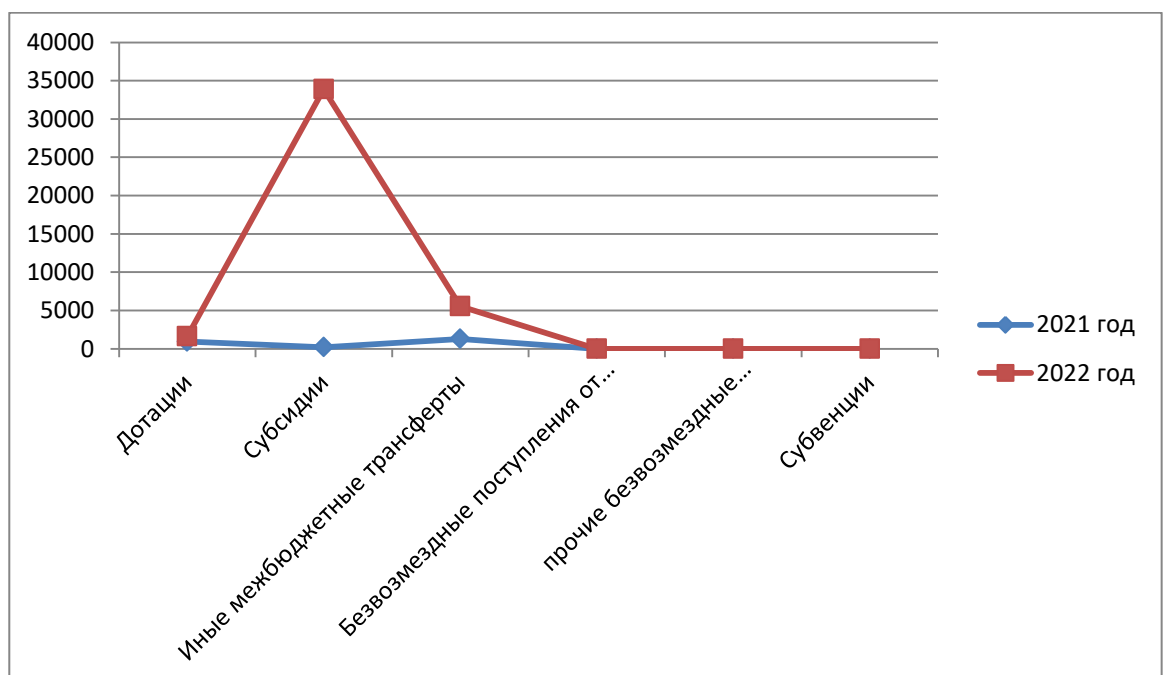
- доходы от продажи земельных участков на 172,012 тыс. руб.;
- по доходам от сдачи в аренду имущества, составляющего казну городских поселений (за исключением земельных участков) – 41,621 тыс. руб.;
- прочие поступления от использования имущества, находящегося в собственности городских поселений 4,651 тыс. руб.;
- доходы от реализации имущества – 256,375 тыс. руб.;
- доходы от продажи земельных участков, находящихся в собственности городских поселений (за исключением земельных участков муниципальных бюджетных и автономных учреждений) – 65,998 тыс. руб.

Спад неналоговых доходов в отчетном году сложился по следующим видам доходов:

- арендной плате за земельные участки на -421,092 тыс. руб.
- доходы, получаемые в виде арендной платы, а также средства от продажи права на заключение договоров аренды за земли, находящиеся в собственности городских поселений (за исключением земельных участков муниципальных бюджетных и автономных учреждений) -13,256 тыс. руб.
- доходы от продажи земельных участков – 786,976 тыс. руб.
- штрафы, санкции, возмещение ущерба -2,103 тыс. руб.

Объем безвозмездных поступлений за 2022 год составил 41 081,249 тыс. руб., в том числе дотации – 1 625,300 тыс. руб. (или на 100 % к плану), субсидии – 33 892,550 тыс. руб. (или на 100 % к плану), иные межбюджетные трансферты – 5 563,399 тыс. руб., или на 96% к плану.

Структурная динамика безвозмездных поступлений отражена в нижеследующей диаграмме.



В течение года плановые назначения по безвозмездным поступлениям были увеличены на 2 077,500 тыс. руб., или на 95 %.

## РАСХОДЫ

Расходная часть бюджета муниципального образования Ленинское городское поселение Шабалинского района Кировской области за 2022 год исполнена в объеме 54 260,434 тыс. рублей, или на 98,6 % к годовому плану.

По сравнению с аналогичным периодом прошлого года, расходы увеличились на 40 849,549 тыс. рублей, или на 404,6 %. В основном увеличение произошло в связи с увеличением объема расходов по дорожному фонду на 24 785,709 тыс. руб., по жилищно – коммунальному хозяйству на 13 804,450 тыс. руб.

По итогам года расходы, осуществляемые за счет средств бюджета муниципального образования Ленинское городское поселение Шабалинского района Кировской области, в целом исполнены на 95,6 %. Общая сумма неиспользованных ассигнований составила -500,440 тыс. рублей.

Отраслевая структура расходов бюджета муниципального образования Ленинское городское поселение Шабалинского района Кировской области за 2022 год в разрезе источников представлена в таблице:

Наименование расхода	Раздел	План			Исполнено			Процент исполнения (%)		
		всего	в том числе за счет средств:		всего	в том числе за счет средств:		всего	в том числе за счет средств:	
			муниципальных	безвозмездных поступлений		муниципальных	безвозмездных поступлений		муниципальных	безвозмездных
<b>ВСЕГО РАСХОДОВ</b>	<b>00</b>	<b>55 022,385</b>	<b>13 707,685</b>	<b>41 314,700</b>	<b>54 260,434</b>	<b>13 179,185</b>	<b>41 081,249</b>	<b>98,6</b>	<b>96,1</b>	<b>99,4</b>
Общегосударственные вопросы	01	7 647,015	7 646,615	0,400	7 639,865	7 639,865	0,000	99,9	99,9	0
Национальная безопасность и правоохранительная деятельность	03	151,250	151,250	0,000	151,250	151,250	0,000	100	100	0
Национальная экономика	04	27 507,753	3 089,735	24 418,019	26 994,823	2 576,804	24 418,019	98,1	83,4	100
Жилищно-коммунальное хозяйство	05	19 613,042	2 716,761	16 896,281	19 371,172	2 707,942	16 663,23	98,8	99,7	98,6
Образование	07	45,992	45,992	0,000	45,992	45,992	0,000	100	100	0
Социальная политика	10	57,333	57,333	0,000	57,332	57,332	0,000	100	100	0

По итогам года просроченная кредиторская задолженность по бюджету муниципального образования Ленинское городское поселение отсутствует.

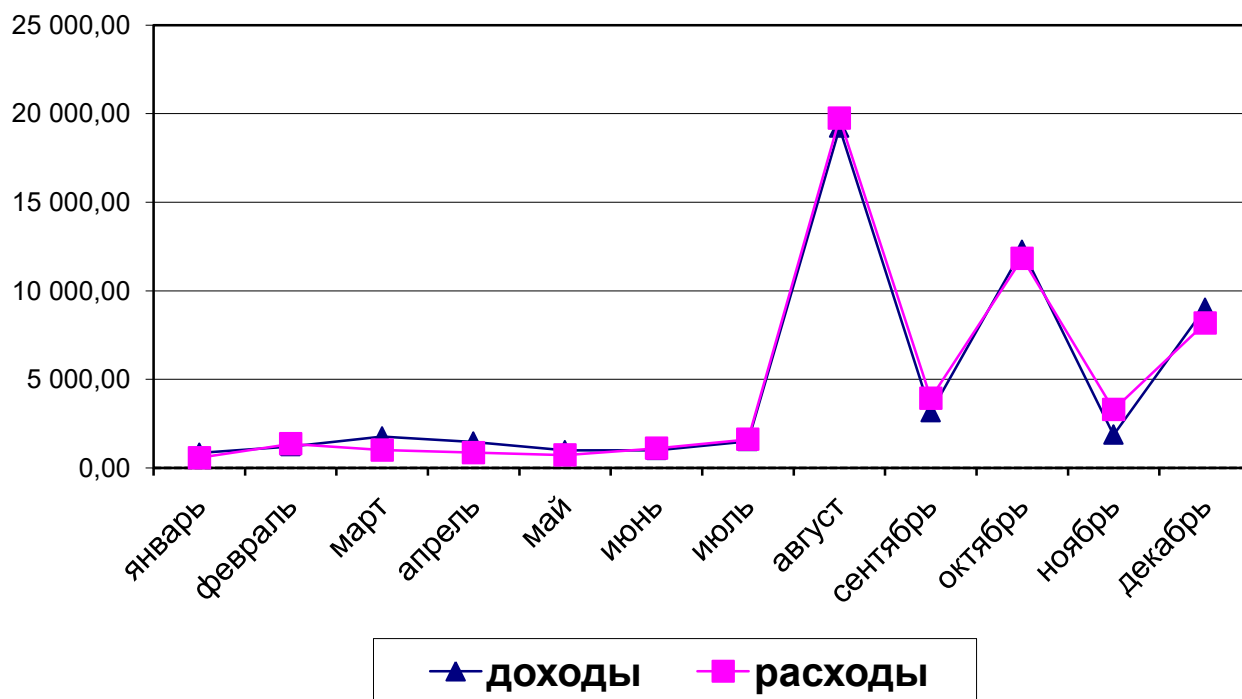
При запланированном на 2022 год объеме финансирования муниципальных программ (далее - МП) в размере 55 022,385 тыс. рублей, фактически профинансировано 54 260,434 тыс. рублей, или 98,6 % годового лимита.

В соответствии с решением Ленинской городской Думы «О бюджете муниципального образования Ленинское городское поселение на 2022 год и

на плановый период 2023 и 2024 годов» в перечень муниципальных целевых программ, реализуемых за счет средств бюджета муниципального образования Ленинское городское поселение, включены 11 программ, из них фактически расходы произведены по 11 программам.

Проводилась работа по совершенствованию механизмов муниципальных закупок. Размещено заказов на поставки товаров, работ и услуг в 2022 году проводилась путем проведения аукционов.

В течение отчетного года поступление доходов и исполнение расходов сложилось следующим образом:



Высокий уровень расходов в августе сложился в результате финансирования ремонта дорог за счет областных денежных средств, в октябре в результате финансирования проекта по формированию современной городской среды (благоустройство центральной части площади Ленина) и поддержка местных инициатив (благоустройство площади Ленина), и в декабре в результате финансирования проекта по формированию современной городской среды (устройство линий наружного освещения пешеходных зон в пгт Ленинское).

## ДЕФИЦИТ БЮДЖЕТА И МУНИЦИПАЛЬНЫЙ ДОЛГ

По источникам финансирования профицита бюджета муниципального образования Ленинское городское поселение Шабалинского района Кировской области при утвержденных бюджетных назначениях в сумме 1 051,042 тыс. руб., исполнение составило 104,202 тыс. руб., неисполненные назначения составили 1 051,043 тыс. руб., что соответствует остатку денежных средств на счете на начало 2022 года.

В муниципальном образовании Ленинское городское поселение Шабалинского района Кировской области муниципального долга на первый и последний день отчетного финансового 2022 года нет.

Численность работников и оплата их труда по категориям персонала  
по администрации Ленинского городского поселения Шабалинского района Кировской обл.  
за 2022 год

Наименование категорий персонала	Среднесписочная численность работников за отчетный год (без совместителей)	Начислено средств на оплату труда в отчетном периоде (без совместителей) (тыс.руб.)
Государственные должности Российской Федерации, субъектов Российской Федерации, муниципальные должности	1	735,33
Должности государственной гражданской (муниципальной) службы	6,85	2701,31
Другой персонал, состоящий в штате организации	3,05	458,9
<b>Всего</b>	<b>10,9</b>	<b>3895,54</b>

Численность работников и оплата их труда по категориям персонала  
по Ленинской городской Думе Шабалинского района Кировской области  
за 2022 год

Наименование категорий персонала	Среднесписочная численность работников за отчетный год (без совместителей)	Начислено средств на оплату труда в отчетном периоде (тыс.руб.)
Государственные должности Российской Федерации, субъектов Российской Федерации, муниципальные должности	-	-
Должности государственной гражданской (муниципальной) службы	1	271,3
Другой персонал, состоящий в штате организации	-	-
<b>Всего</b>	<b>1</b>	<b>271,3</b>