

РОССИЙСКАЯ ФЕДЕРАЦИЯ



**ЗЕМЛЕМЕР**

Член Ассоциации "Саморегулируемая организация  
Некоммерческое партнерство" Объединение Проектировщиков "ОсноваПроект"  
Регистрационный номер члена в реестре СРО - ОП-4337003912  
ИНН 4337003912 КПП 433701001  
Тел. 66-11-55, 25-16-04

**ДОКУМЕНТАЦИЯ ПО ПЛАНИРОВКЕ ТЕРРИТОРИИ  
(ПРОЕКТ МЕЖЕВАНИЯ)**

**ЗЕМЕЛЬНОГО УЧАСТКА С КАДАСТРОВЫМ НОМЕРОМ  
43:37:320249:813, РАСПОЛОЖЕННОГО:  
КИРОВСКАЯ ОБЛАСТЬ, ШАБАЛИНСКИЙ РАЙОН,  
ЛЕНИНСКОЕ ГОРОДСКОЕ ПОСЕЛЕНИЕ  
И ЗЕМЕЛЬ, НАХОДЯЩИХСЯ  
В ГОСУДАРСТВЕННОЙ ИЛИ МУНИЦИПАЛЬНОЙ  
СОБСТВЕННОСТИ В ГРАНИЦАХ  
КАДАСТРОВОГО КВАРТАЛА 43:37:320249**

Договор: 33949

Заказчик: Герасимов С.Ю.

Изм.	№ док.	Подп.	Дата
		<i>Г. Герасимов</i>	

г. Киров 2023 г.

РОССИЙСКАЯ ФЕДЕРАЦИЯ



**ЗЕМЛЕМЕР**

Член Ассоциации "Саморегулируемая организация  
Некоммерческое партнерство" Объединение Проектировщиков "ОсноваПроект"  
Регистрационный номер члена в реестре СРО - ОП-4337003912  
ИНН 4337003912 КПП 433701001  
Тел. 66-11-55, 25-16-04

**ДОКУМЕНТАЦИЯ ПО ПЛАНИРОВКЕ ТЕРРИТОРИИ  
(ПРОЕКТ МЕЖЕВАНИЯ)**

**ЗЕМЕЛЬНОГО УЧАСТКА С КАДАСТРОВЫМ НОМЕРОМ  
43:37:320249:813, РАСПОЛОЖЕННОГО:  
КИРОВСКАЯ ОБЛАСТЬ, ШАБАЛИНСКИЙ РАЙОН,  
ЛЕНИНСКОЕ ГОРОДСКОЕ ПОСЕЛЕНИЕ  
И ЗЕМЕЛЬ, НАХОДЯЩИХСЯ  
В ГОСУДАРСТВЕННОЙ ИЛИ МУНИЦИПАЛЬНОЙ  
СОБСТВЕННОСТИ В ГРАНИЦАХ  
КАДАСТРОВОГО КВАРТАЛА 43:37:320249**

Договор: 33949

Заказчик: Герасимов С.Ю.

Изм.	№ док.	Подп.	Дата



В.А. Беляев

# СОДЕРЖАНИЕ АЛЬБОМА

№ п/п	Наименование	Лист	Примечание
1	2	3	4
	Содержание альбома	3	
	<b>Текстовая часть</b>		
	<b>Основная часть проекта межевания</b>		
1	Введение	4	
2	Цель разработки проекта межевания	4	
3	Проект межевания	4	
3.1	Перечень сведений о земельных участках	5	
3.2	Координаты границ территории, в отношении которой подготовлен проект межевания территории	6	
4	Заключение	7	
	<b>Материалы по обоснованию проекта межевания</b>		
1	Введение	7	
2	Эколого-градостроительная ситуация и природно-климатическая условия	7	
3	Современное использование территории	8	
4	Градостроительное зонирование территории	8	
	Прилагаемые документы		
	<b>Графическая часть</b>		
	<b>Основная часть проекта межевания</b>		
27937 ЧМТ	Чертеж межевания территории		М 1:2500
	<b>Материалы по обоснованию проекта межевания</b>		
27937 ОП	Схема использования территории в период подготовки проекта планировки территории (Опорный план)		М 1:2500
27939	Схема размещения планируемой территории в планировочной структуре населенного пункта		М 1:2500

				33949							
				Изм.	Лист	Подпись	Дата	Содержание альбома	Стадия	Лист	Листов
				Директор	Беляев В.А.				П	1	1
Разработал	Булатова Е.К.			ООО «Землемер»							
Н. контр.	Беляев В.А.										



# ОСНОВНАЯ ЧАСТЬ ПРОЕКТА МЕЖЕВАНИЯ ТЕРРИТОРИИ

## 1. Введение

Документация по планировке (проект межевания) земельного участка с кадастровым номером 43:37:320249:813 и земель, находящихся в государственной или муниципальной собственности в границах кадастрового квартала 43:37:320249, расположенных: Кировская область, Шабалинский район, Ленинское городское поселение, выполнена ООО «Землемер» на основании:

- постановления администрации Ленинского городского поселения Шабалинского района Кировской области от 16.11.2023г. № 791 «О подготовке документации по планировке территории».

- технического задания на разработку проекта межевания.

Проект межевания территории выполнен в соответствии со следующими нормативно-правовыми актами:

- Градостроительный кодекс Российской Федерации от 29.12.2004 №190-ФЗ;

- Земельный кодекс Российской Федерации от 25.10.2001 №136-ФЗ;

- Закон Кировской области о регулировании градостроительной деятельности в Кировской области от 28.09.2006 №44-ЗО;

- Правила землепользования и застройки Ленинского городского поселения Шабалинского района Кировской области, утвержденные решением Ленинской городской Думы от 22.07.2011г. №35/315.

- Генерального плана Ленинского городского поселения Шабалинского района Кировской области, утвержденного решением Ленинской городской Думы Шабалинского района Кировской области №23/206 от 23.12.2009г.

Проект межевания выполнен на топографической основе, выполненной ООО "Землемер" в августе 2023 г.

## 2. Цель разработки проекта межевания

Проект межевания разрабатывается в целях перераспределения земельного участка с кадастровым номером 43:37:320249:813, находящимся в частной собственности, и земель, находящихся в государственной или муниципальной собственности в целях исключения вклинивания, вкрапливания, изломанности границ, чересполосицы согласно п. 2 ч.1 ст. 39.28 Земельного кодекса РФ.


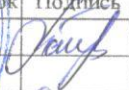
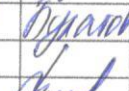

## 3. Проект межевания территории

1. На чертеже межевания территории отражена следующая информация:

1.1. границы застроенных земельных участков;

1.2. границы проектируемого земельного участка;

1.3. границы зон с особыми условиями использования территорий.

						33949 ПЗ		
Копия	Лист	№ док	Подпись	Дата	Стадия	Лист	Листов	
Директор	Беляев				ПП	1		
Разработал	Будатова				Пояснительная записка.			
Н. контр	Беляев				ООО "Землемер"			





№ земельного участка	Категория земель образуемых участков	Вид разрешенного использования зе- мельного участка, принятое в проект- ной документации	Пло- щадь земель мель- ного участ- ка, м <sup>2</sup>	Способ образования зе- мельного участка	
43:37:320249:ЗУ1	Земли промышлен- ности, энергетики, транспорта, связи, радиовещания, теле- видения, информа- тики, земли для обеспечения косми- ческой деятельности, земли обороны, без- опасности и земли иного специального назначения	Строительная про- мышленность (код 6.6)	16 744	43:37:320249:813 (S= 8 076 кв.м.)	Пере- рас- преде- ление
				43:37:320249:Т/п1 (S= 8 668 кв.м.)	
	Итого		16 744		

### 3.2. Координаты границ территории, в отношении которой подготовлен проект межевания территории

Имя точки	X, м	Y, м	S, м
:ЗУ1			
1	555 071,96	1 223 003,51	
2	555 033,19	1 223 049,00	59,77
3	554 963,81	1 223 139,62	114,13
4	554 913,96	1 223 195,93	75,21
5	554 897,67	1 223 185,16	19,53
6	554 986,73	1 223 085,64	133,55
7	554 969,64	1 223 071,82	21,98
8	555 022,77	1 223 009,70	81,74
9	554 962,92	1 222 960,19	77,67
10	554 902,15	1 222 909,92	78,87
11	554 976,52	1 222 825,94	112,18
12	555 031,88	1 222 858,02	63,98
13	555 018,68	1 222 890,36	34,93
14	555 002,87	1 222 908,36	23,96
15	554 988,95	1 222 924,21	21,09
16	554 978,33	1 222 936,29	16,08
17	555 027,35	1 222 979,33	65,23
18	555 020,46	1 222 988,29	11,30
19	555 028,56	1 222 996,04	11,21
			44,04
1	555 071,96	1 223 003,51	

Площадь объекта: 16 744 м<sup>2</sup>  
Периметр объекта: 1 066,45 м

Изм.	Кол.уч.	Лист	№ док.	Подпись	Дата	33949 ПЗ	Лист
				<i>Александр</i>			3

Согласно Правилам землепользования и застройки Ленинского городского поселения Шабалинского района Кировской области для зоны П с разрешенным видом использования «строительная промышленность» минимальный размер земельного участка составляет 900 кв.м, максимальный размер - 30000 кв.м.,

Таким образом, в результате проекта межевания выполнено перераспределение земельного участка с кадастровым номером 43:37:320249:813, находящегося в частной собственности, и земель, находящихся в государственной или муниципальной собственности в границах кадастрового квартала 43:37:320249, исключены вклинивания, вкрапливания, изломанности границ, чересполосицы согласно п. 2 ч.1 ст. 39.28 Земельного кодекса РФ.

## 1. Введение

Современное использование территории отображено на чертеже «Схема использования территории в период подготовки проекта планировки территории (Опорный план)».

Разработка документации по планировке территории осуществлена в соответствии с требованиями действующего законодательства, технических регламентов, градостроительных регламентов с учетом границ зон с особыми условиями использования территорий.

Климат Кировской области - умеренно-континентальный с продолжительной, многоснежной и холодной зимой и умеренно-теплым коротким летом, с неустойчивой по температуре и осадкам погодой. Характерны сильные морозы зимой, заморозки и резкие похолодания летом. Преобладающее направление ветра – западное.

- расчетный вес снегового покрова - 250 кгс/м;
- расчетная температура воздуха - минус 33 °С;
- нормативный скоростной напор ветра - 23 кгс/м2.

Максимальная глубина промерзания составляет для глинистых грунтов 170 см, для песчаных грунтов 210 см.

					33949 ПЗ	Лист
Изм.	Кол.уч.	Лист	№ док.	Подпись		Дата



## 2. Современное использование территории

Основой формирования территории являются земельный участок с кадастровым номером 43:37:320249:813, расположенный: Кировская область, Шабалинский район, Ленинское городское поселение, и земли, находящихся в государственной или муниципальной собственности, в границах кадастрового квартала 43:37:320249.

Согласно кадастровой выписке о земельном участке с кадастровым номером 43:37:320249:813 разрешенное использование «строительная промышленность». Данный земельный участок зарегистрирован в частной собственности. В настоящее время на земельном участке расположен ОКС – слесарная мастерская, кадастровый №43:37:310106:1147. Земельный участок частично расположен в зоне охраны искусственных объектов - придорожная полоса автомобильной дороги общего пользования местного значения МО Шабалинский муниципальный район Кировской области "Ленинское - Новотроицкое - Галкины" (реестровый номер 43:37-6.300); частично расположен в зоне охраны природных объектов - Зона санитарной охраны водозаборной скважины № 3189 ООО «СХП «Высокогорский», местоположение: Кировская область, Шабалинский район, д. Михненки (3 пояс) (реестровый номер 43:37-6.363).

В зоне санитарной охраны подземных источников водоснабжения необходимы к выполнению следующие мероприятия:

1. Выявление, тампонирование или восстановление всех старых, бездействующих, дефектных или неправильно эксплуатируемых скважин, представляющих опасность в части возможности загрязнения водоносных горизонтов
2. Бурение новых скважин и новое строительство, связанное с нарушением почвенного покрова, производится при обязательном согласовании с центром государственного санитарно-эпидемиологического надзора
3. Запрещение закачки отработанных вод в подземные горизонты, подземного складирования твердых отходов и разработки недр земли
4. Запрещение размещения складов горюче-смазочных материалов, ядохимикатов и минеральных удобрений, накопителей промстоков, шламохранилищ и других объектов, обуславливающих опасность химического загрязнения подземных вод. Размещение таких объектов допускается в пределах третьего пояса ЗСО только при использовании защищенных подземных вод, при условии выполнения специальных мероприятий по защите водоносного горизонта от загрязнения при наличии санитарно-эпидемиологического заключения центра государственного санитарно-эпидемиологического надзора, выданного с учетом заключения органов геологического контроля
5. Своевременное выполнение необходимых мероприятий по санитарной охране поверхностных вод, имеющих непосредственную гидрологическую связь с используемым водоносным горизонтом, в соответствии с гигиеническими требованиями к охране поверхностных вод

### 3. Градостроительное зонирование территории

Согласно Правилам землепользования и застройки Ленинского городского поселения Шабалинского района Кировской области, утвержденным решением Ленинской городской Думы от 22.07.2011г. №35/315, земельный участок 43:37:320249:813 входит в зону П - «коммунально-складская зона», разрешенные использования **«строительная промышленность» (код 6.6).**

						33949 ПЗ	Лист
Изм.	Кол.уч.	Лист	№ док.	Подпись	Дата		5



1. Постановление администрации Ленинского городского поселения Шабалинского района Кировской области от 16.11.2023г. №791 «О подготовке документации по планировке территории» - 2 листа,
2. Техническое задание на разработку документации по планировке территории - 3 листа.
3. Кадастровая выписка на земельный участок 43:37:320249:813 - 4 листа.

[illegible]

**АДМИНИСТРАЦИЯ ЛЕНИНСКОГО ГОРОДСКОГО ПОСЕЛЕНИЯ  
ШАБАЛИНСКОГО РАЙОНА КИРОВСКОЙ ОБЛАСТИ**

**ПОСТАНОВЛЕНИЕ**

16.11.2023

№ 791

пгт Ленинское

**О подготовке документации по планировке территории: проекта планировки территории и проекта межевания территории в границах: земельного участка 43:37:320249:813 в связи с перераспределением с землями КК 43:37:320249, находящимися в государственной или муниципальной собственности**

В соответствии с Градостроительным кодексом Российской Федерации, Федеральным законом от 6 октября 2003 г. №131-ФЗ «Об общих принципах организации местного самоуправления в Российской Федерации», Уставом Ленинского городского поселения, администрация Ленинского городского поселения на основании обращения Герасимова Сергея Юрьевича:

1. Осуществить подготовку документации по планировке территории: проекта планировки территории и проекта межевания территории, в границах: земельного участка с кадастровым № 43:37:320249:813 в связи с перераспределением с землями кадастрового квартала 43:37:320249, находящимися в государственной или муниципальной собственности.

2. Поручить обеспечить подготовку документации по планировке территории: земельного участка с кадастровым № 43:37:320249:813 в связи с перераспределением с землями кадастрового квартала 43:37:320249, находящимися в государственной или муниципальной собственности Герасимову Сергею Юрьевичу.

3. Подготовленную документацию по планировке территории: проект планировки территории и проект межевания территории представить в срок не позднее 31.12.2024 года.

4. Опубликовать настоящее постановление на официальном сайте муниципального образования Ленинского городского поселения Шабалинского района Кировской области.

5. Определить, что физические или юридические лица вправе представлять свои предложения в администрацию Ленинского городского поселения Шабалинского района Кировской области по адресу: пгт Ленинское, ул. Фрунзе, д.21б, кабинет 5 или на электронную почту [lengorpos@yandex.ru](mailto:lengorpos@yandex.ru) о порядке, сроках подготовки и содержании документацию по планировке территории в границах: земельного участка с кадастровым № 43:37:320249:813 в связи с



перераспределением с землями кадастрового квартала 43:37:320249, находящимися в государственной или муниципальной собственности со дня опубликования настоящего постановления до момента назначения публичных слушаний или общественных обсуждений.

6. Настоящее постановление вступает в силу после его официального опубликования.

7. Контроль за исполнением настоящего решение постановление возложить на главного специалиста по градостроительной деятельности администрации Ленинского городского поселения Шабалинского района Кировской области С.В. Щенникову.

И.о. главы администрации  
Ленинского городского поселения  
Н.В. Окулова



УТВЕРЖДАЮ:

Герасимов С.Ю.

(подпись)

**ТЕХНИЧЕСКОЕ ЗАДАНИЕ**  
на подготовку документации по планировке территории

№ п/п	Наименование разделов	Содержание
1	Вид документации	Документация по планировке территории (проект межевания) земельного участка с кадастровым номером 43:37:320249:813, расположенного: Кировская область, Шабалинский район, тер Ленинского городского поселения и земель, находящихся в государственной или муниципальной собственности в границах кадастрового квартала 43:37:320249
2	Основание для разработки градостроительной документации	Постановление администрации Ленинского городского поселения Шабалинского района Кировской области от _____ г. № _____ «О подготовке документации по планировке территории».
3	Заказчик	Герасимов С.Ю. Адрес: 612011, Кировская область, Шабалинский район, п. Шохорда, ул. Школьная, д.3, кв.1
4	Разработчик градостроительной документации	ООО "Землемер" (договор № 33414 от 07.07.2023г.). ИНН 4337003912 КПП 433701001 Р/с 40702810423000402664
5	Нормативно-правовая база разработки градостроительной документации	Подготовку документации осуществить на основании Правил землепользования и застройки Ленинского городского поселения Шабалинского района Кировской области, в соответствии с требованиями технических регламентов, градостроительных регламентов, нормативов градостроительного проектирования, с учетом требований: - ст. 41-46 Градостроительного кодекса РФ; - Земельного кодекса РФ; - ст. 18 закона Кировской области № 44-ЗО "О регулировании градостроительной деятельности в Кировской области", принятого постановлением Законодательного собрания Кировской области от 28.09.2006 № 6/135; - региональных нормативов градостроительного проектирования Кировской области; - постановления Правительства Российской Федерации № 402 от 31.03.2017; - СП 42.13330.2016 "Градостроительство. Планировка и застройка городских и сельских поселений. Актуализированная редакция СНиП 2.07.01-89*";



		- СП 59.13330.2016 "Доступность зданий и сооружений для маломобильных групп населения. Актуализированная редакция СНиП 35-01-2001".
6	Описание проектируемой территории с указанием ее наименования и основных характеристик	Земельный участок 43:37:320249:813, расположенный: Кировская область, Шабалинский район, тер Ленинского городского поселения, и земли кадастрового квартала 43:37:320249, планируемые к перераспределению, входят в границы территориальной зоны П – «зона коммунально-складская». Площадь планируемой территории составляет 16 744 кв.м
7	Цели подготовки и задачи проекта	Проект межевания территории осуществляется для изменения границ земельного участка 43:37:320249:813 с целью перераспределения согласно ст. 39.28 Земельного кодекса РФ для исключения вклинивания, вкрапливания, изломанности границ, чересполосицы.
8	Состав документации	Проект межевания территории
9	Состав, исполнители, сроки и порядок предоставления исходной документации для подготовки проекта	Заказчик предоставляет исходные данные для проведения работ: - сведения ЕГРН о земельных участках, включенных в границы проектируемой территории и его собственнике (кадастровые выписки); - Генеральный план Ленинского городского поселения Шабалинского района Кировской области, утвержденного решением Ленинской городской Думы Шабалинского района Кировской области №23/206 от 23.12.2009г.; - Правила землепользования и застройки Ленинского городского поселения Шабалинского района Кировской области, утвержденные решением Ленинской городской Думы от 22.07.2011г. №35/315
10	Состав и порядок проведения (в случае необходимости) научно-исследовательских работ и инженерных изысканий	Разработчик осуществляет подготовку проекта межевания на материалах топографической съемки, предоставленных из ИСОГД (М 1:500). При ее отсутствии предоставить материалы актуализированной геодезической съемки. Постановление правительства РФ от 31.03.2017 № 402.
11	Основные требования к содержанию и форме представляемых материалов по этапам подготовки документации, последовательность и сроки выполнения работы	1. Проект межевания территории разрабатывается в соответствии с требованиями ст. 43 Градостроительного кодекса Российской Федерации. Чертежи выполняются на топографической основе с учетом наглядного восприятия содержащейся информации в действующей системе координат МСК-43. 2. В состав проекта межевания в табличной форме приводятся сведения о характеристиках земельного участка, с указанием кадастрового номера, площади, вида разрешенного использования земельного участка согласно градостроительного регламенту. 3. Проект межевания оформляется на бумажном и электронном носителях и передается заказчику: - на бумажном носителе: скомплектованная в отдельный том (утверждаемая часть и материалы по обоснованию, исходные данные, документы и материалы, используемые при разработке) - в 2-х экз.;

		- в электронной версии: графические и текстовые материалы в формате .dwg, .jpg, .doc - в 1 экз. на время задержки.
12	Порядок согласования, обсуждения и утверждения документации	В соответствии с требованиями градостроительного законодательства.
13	Перечень органов государственной власти Российской Федерации и субъектов Российской Федерации, органов местного самоуправления, согласовывающих данный вид градостроительной документации	Структурное подразделение администрации муниципального образования «Ленинское городское поселение Кировской области», уполномоченное в области градостроительной деятельности, в течение пяти дней со дня поступления документации по планировке территории осуществляет проверку такой документации на соответствие нормативам градостроительного проектирования. По результатам проверки указанное подразделение принимает соответствующее решение о направлении документации по планировке территории главе администрации муниципального образования «Ленинское городское поселение Кировской области» для утверждения или об отклонении такой документации и направлении ее на доработку.
14	Иные требования и условия	В случае необходимости запросить соответствующие заключения надзорных служб города.

Согласовано:


 Директор ООО «Землемер»  
 Беляев В.А.   
 (Подпись, печать)  
 \_\_\_\_\_  
 (дата)

Глава Ленинского городского поселения

\_\_\_\_\_  
 (Подпись, печать)  
 \_\_\_\_\_  
 (дата)



Выписка из Единого государственного реестра недвижимости об основных характеристиках и зарегистрированных правах на объект недвижимости

Сведения об основных характеристиках объекта недвижимости  
В Единый государственный реестр недвижимости внесены следующие сведения:

Земельный участок				Раздел 1 Лист	
вид объекта недвижимости					
Лист № 1 раздела 1	Всего листов раздела 1: 1	Всего разделов: 3	Всего листов выписки: 4		
13.11.2023г.					
Кадастровый номер:	43:37:320249:813				
Номер кадастрового квартала:	43:37:320249				
Дата присвоения кадастрового номера:	18.03.2019				
Ранее присвоенный государственный учетный номер:	данные отсутствуют				
Местоположение:	Кировская область, р-н Шабалинский, тер Ленинское городское поселение				
Площадь, м2:	8076 +/- 25				
Кадастровая стоимость, руб:	151336.8				
Кадастровые номера расположенных в пределах земельного участка объектов недвижимости:	43:37:310106:1147				
Категория земель:	Земли промышленности, энергетики, транспорта, связи, радиовещания, телевидения, информатики, земли для обеспечения космической деятельности, земли обороны, безопасности и земли иного специального назначения				
Виды разрешенного использования:	Строительная промышленность				
Статус записи об объекте недвижимости:	Сведения об объекте недвижимости имеют статус "актуальные"				
Особые отметки:	данные отсутствуют				
Получатель выписки:	АДМИНИСТРАЦИЯ ЛЕНИНСКОГО ГОРОДСКОГО ПОСЕЛЕНИЯ ШАБАЛИНСКОГО РАЙОНА КИРОВСКОЙ ОБЛАСТИ (представитель правообладателя), Правообладатель: от имени заявителя Герасимова Сергея Юрьевича				

полное наименование должности	ДОКУМЕНТ ПОДПИСАН	инициалы, фамилия
	ЭЛЕКТРОННОЙ ПОДПИСЬЮ	
<div>Сертификат: 00B5056B7401CB3BD3B3576ACDC8425108 Владелец: ФЕДЕРАЛЬНАЯ СЛУЖБА ГОСУДАРСТВЕННОЙ РЕГИСТРАЦИИ, КАДАСТРА И КАРТОГРАФИИ Действителен с 27.06.2023 по 19.09.2024</div>		

Выписка из Единого государственного реестра недвижимости об основных характеристиках и зарегистрированных правах на объект недвижимости  
Сведения о зарегистрированных правах

Земельный участок			
вид объекта недвижимости			
Лист № 1 раздела 2	Всего листов раздела 2: 2	Всего разделов: 3	Всего листов выписки: 4
13.11.2023г.			
Кадастровый номер: 43:37:320249:813			

1	Правообладатель (правообладатели):	1.1	Герасимов Сергей Юрьевич, 17.04.1983, пос. Ленинское Шабалинского р-на Кировской обл., Российская Федерация, СНИЛС 110-286-325 10 Паспорт гражданина Российской Федерации серия 3304 №213907, выдан 02.09.2003, Отделом внутренних дел Шабалинского района Кировской области setgei7getasimov@mail.ru, Кировская обл., Шабалинский район, пгт. Ленинское, пер. Дружбы, д.36
	Сведения о возможности предоставления третьим лицам персональных данных физического лица:	1.1.1	Принято заявление о возможности предоставления персональных данных физического лица
2	Вид, номер, дата и время государственной регистрации права:	2.1	Собственность 43:37:320249:813-43/045/2023-10 13.11.2023 09:31:15
3	Документы-основания	3.1	Договор купли-продажи земельного участка, № 7/2023, выдан 08.11.2023
4	Сведения об осуществлении государственной регистрации сделки, права, ограничения права без необходимого в силу закона согласия третьего лица, органа:	4.1	данные отсутствуют
5	Ограничение прав и обременение объекта недвижимости:	не зарегистрировано	
6	Заявленные в судебном порядке права требования:	данные отсутствуют	
7	Сведения о возражении в отношении зарегистрированного права:	данные отсутствуют	
8	Сведения о возможности предоставления третьим лицам персональных данных физического лица	данные отсутствуют	
9	Сведения о наличии решения об изъятии объекта недвижимости для государственных и муниципальных нужд:	данные отсутствуют	
10	Сведения о невозможности государственной регистрации без личного участия правообладателя или его законного представителя:	данные отсутствуют	

полное наименование должности		ДОКУМЕНТ ПОДПИСАН	
		ЭЛЕКТРОННОЙ ПОДПИСЬЮ	
		Сертификат: 00B5056B7401CB38D2B3576ACDC8425108	
		Владелец: ФЕДЕРАЛЬНАЯ СЛУЖБА ГОСУДАРСТВЕННОЙ	
		РЕГИСТРАЦИИ, КАДАСТРА И КАРТОГРАФИИ	
		Действителен с 27.06.2023 по 19.09.2024	
		инициалы, фамилия	



## Земельный участок

вид объекта недвижимости

Всего листов выписки: 4

Всего разделов: 3

Всего листов раздела 2: 2

Лист № 2 раздела 2

13.11.2023г.

Кадастровый номер:

43:37:320249:813

11 Правопритязания и сведения о наличии поступивших, но не рассмотренных заявлений о проведении государственной регистрации права (перехода, прекращения права), ограничения права или обременения объекта недвижимости, сделки в отношении объекта недвижимости:

отсутствуют

12 Сведения о невозможности государственной регистрации перехода, прекращения, ограничения права на земельный участок из земель сельскохозяйственного назначения:

данные отсутствуют

полное наименование должности

ДОКУМЕНТ ПОДПИСАН

ЭЛЕКТРОННОЙ ПОДПИСЬЮ

Сертификат: 00B056B7401CB38D2B3576A5C8425108

Владелец ФЕДЕРАЛЬНАЯ СЛУЖБА ГОСУДАРСТВЕННОЙ

РЕГИСТРАЦИИ, КАДАСТРА И КАРТОГРАФИИ

Действителен с 27.06.2023 по 19.09.2024

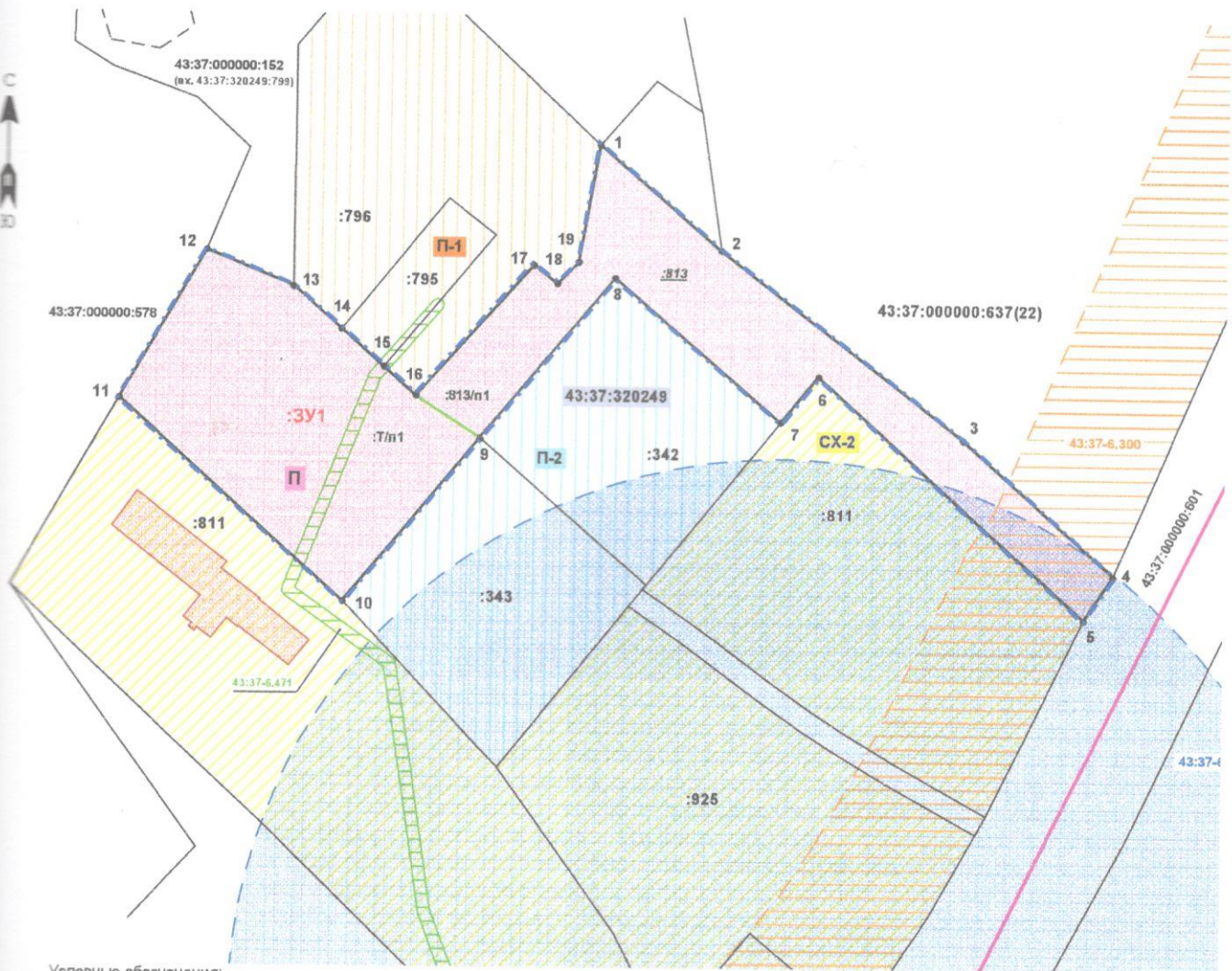
инициалы, фамилия



Земельный участок			
вид объекта недвижимости			
Лист № 1 раздела 3	Всего листов раздела 3: 1	Всего разделов: 3	Всего листов выписки: 4
13.11.2023г.			
Кадастровый номер:		43:37:320249:813	
План (чертеж, схема) земельного участка			
Масштаб 1:2000		Условные обозначения:	
полное наименование должности		<div> <div>ДОКУМЕНТ ПОДПИСАН</div> <div>ЭЛЕКТРОННОЙ ПОДПИСЬЮ</div> <div>Сертификат: 00B056B7401CEB802B3576A8C8C445108</div> <div>Владелец: ФЕДЕРАЛЬНАЯ СЛУЖБА ГОСУДАРСТВЕННОЙ РЕГИСТРАЦИИ, КАДАСТРА И КАРТОГРАФИИ</div> <div>Действителен с 27.06.2023 по 19.09.2024</div> </div>	
		инициалы, фамилия	



**M 1:2500**



- границы планируемой территории
- границы земельных участков по сведениям ЕГРН
- границы земельных участков, прекращающих своё существование
- границы кадастрового квартала

43:37:320249

43:37:000000:637(22)

:3Y1

:813/n1

:T/n1

8

П

- границы планируемой территории
- границы земельных участков по сведениям ЕГРН
- границы земельных участков, прекращающих своё существование
- границы кадастрового квартала
- номер кадастрового квартала
- кадастровый номер земельного участка
- условный номер образуемого по проекту земельного участка
- обозначение частей исходного земельного участка, включаемых в образуемый земельный участок
- обозначение территорий, включаемых в состав земельного участка, образуемого в результате перераспределения земель, находящихся в государственной или муниципальной собственности, и земельных участков
- характерная точка границы образуемого земельного участка
- вид территориальной зоны по правилам землепользования и застройки Ленинского городского поселения
- зона санитарной охраны водозаборной скважины №3189 ООО "СХП Высокогорский" (3 пояс)
- придорожная полоса автомобильной дороги общего пользования местного значения "Ленинское-Новотроицкое-Галкины"
- охранная зона объекта электросетевого хозяйства ВЛ-0,4 кВ Ф2 ТП 43-503 ПС Маяк

449

5	10	20	30	40	50	60	70	80	90	100
---	----	----	----	----	----	----	----	----	----	-----

МЕНТОР

1	2	3	4	5	6	7	8	9	10	11	12	13	14	15	16	17	18	19	20	21	22	23	24	25	26	27	28	29	30	31	32	33	34	35	36	37	38	39	40	41	42	43	44	45	46	47	48	49	50	51	52	53	54	55	56	57	58	59	60	61	62	63	64	65	66	67	68	69	70	71	72	73	74	75	76	77	78	79	80	81	82	83	84	85	86	87	88	89	90	91	92	93	94	95	96	97	98	99	100
---	---	---	---	---	---	---	---	---	----	----	----	----	----	----	----	----	----	----	----	----	----	----	----	----	----	----	----	----	----	----	----	----	----	----	----	----	----	----	----	----	----	----	----	----	----	----	----	----	----	----	----	----	----	----	----	----	----	----	----	----	----	----	----	----	----	----	----	----	----	----	----	----	----	----	----	----	----	----	----	----	----	----	----	----	----	----	----	----	----	----	----	----	----	----	----	----	----	----	-----

Изм.	Кор. уч.	Лист	№ док.
------	----------	------	--------

Директор	Белая В. А.
----------	-------------

АЛЕКСАНДР


Разработал	Булатова Е.К.
------------	---------------

Н.контр.	Беляев В.А.
----------	-------------

33949

Документация по планировке территории (проект межевания) земельного участка с кадастровым номером 43.37.320249.813, расположенного: Кировская область, Шабалинский район, Ленинское городское поселение, и земель, находящихся в государственной или муниципальной собственности

Стадия	Лист	Листов
II	1	1

Чертеж межевания территории

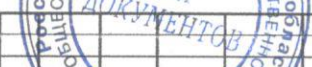
M 1.2500

ООО "Землемер"

**M 1:2500**



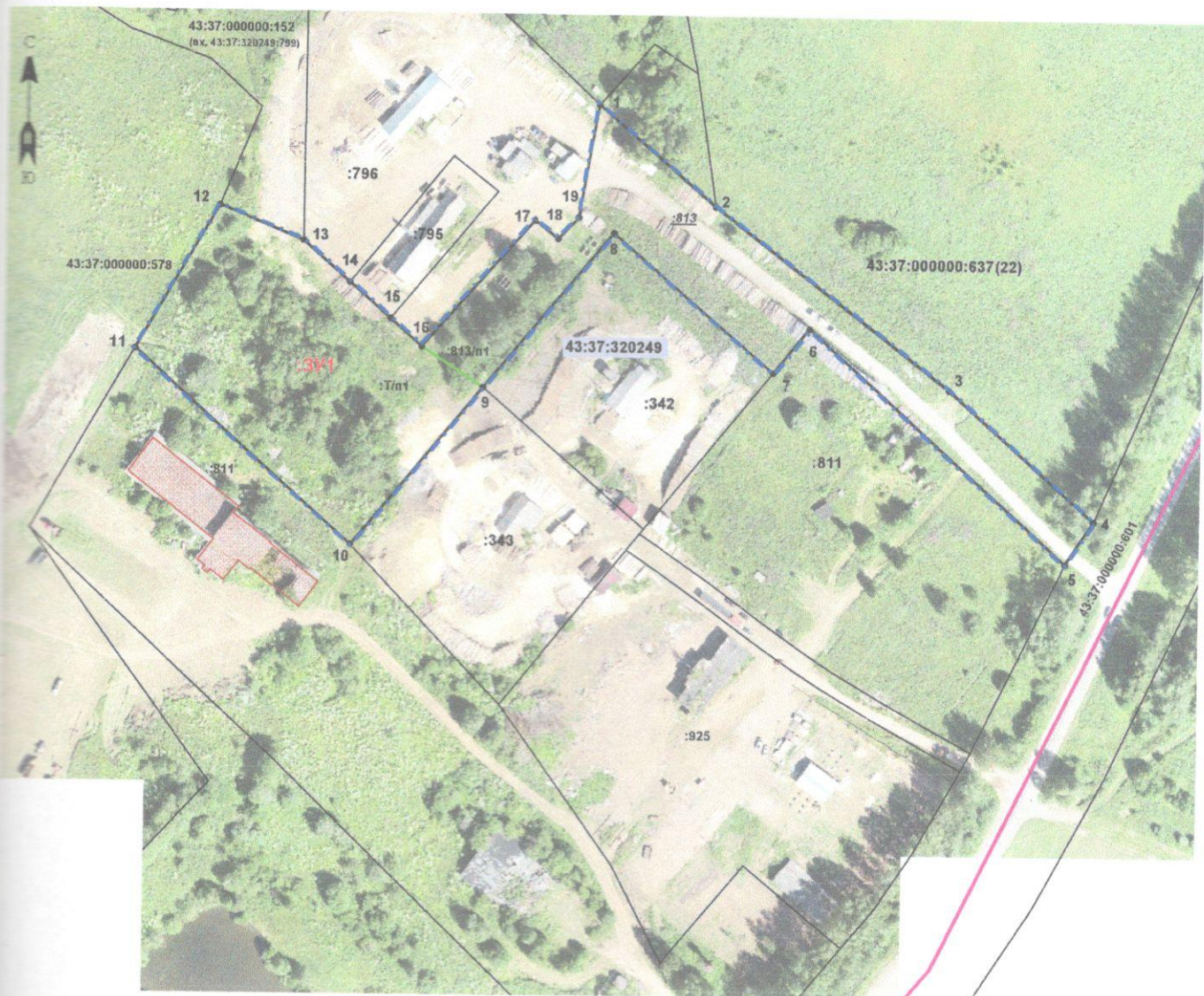
—	- границы земельных участков по сведениям ЕГРН
—	- границы земельных участков, прекращающих своё существование
—	- границы кадастрового квартала
43:37:320249	- номер кадастрового квартала
3:37:000000:637(22)	- кадастровый номер земельного участка
:ЗУ1	- условный номер образуемого по проекту земельного участка
:813/n1	- обозначение частей исходного земельного участка, включаемых в образуемый земельный участок
:Т/n1	- обозначение территорий, включаемых в состав земельного участка, образуемого в результате перераспределения земель, находящихся в государственной или муниципальной собственности, и земельных участков
● 8	- характеристика точки границы образуемого земельного участка

					33949		
Изм. Конт.уч. Лист № док. Подпись Дата					Документация по планировке территории (проект межевания) земельного участка с кадастровым номером 43:37:320249:813, расположенного: Кировская область, Шабалинский район, Ленинское городское поселение, и земель, находящихся в государственной или муниципальной собственности		
Директор Беляева В.А.					Стадия	Лист	Листов
					ПП	1	1
Разработал Булатова Е.К. Н.контр. Беляева В.А.					Схема использования территории в период подготовки проекта межевания территории М 1:2500		ООО "Землемер"



# СХЕМА РАЗМЕЩЕНИЯ ПЛАНИРУЕМОЙ ТЕРРИТОРИИ В ПЛАНИРОВОЧНОЙ СТРУКТУРЕ (ОСНОВНОЙ ЧЕРТЕЖ)

М 1:2500



Условные обозначения:

— границы планируемой территории



33949				
Документация по планировке территории (проект межевания) земельного участка с кадастровым номером 43.37.320249.813, расположенного. Кировская область, Шабалинский район, Ленинское городское поселение и земель, находящихся в государственной или муниципальной собственности				
Изм. Конт. уч.	Лист	№ док. №	Действ. Дата	
Директор	Беляев В.А.	№	000000	000000
Разработал	Булатова Е.К.			
Н.контр.	Беляев В.А.			
Схема размещения планируемой территории в планировочной структуре населенного пункта			М 1:2500	ООО "Землемер"
			Стадия	Лист
			Листов	Листов
			1	1